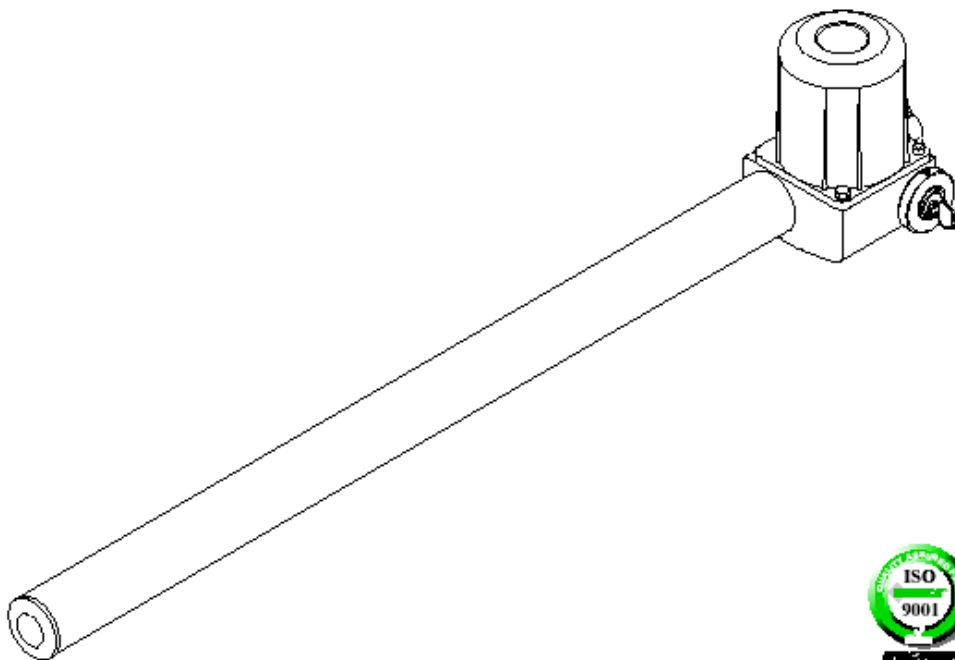


L8542150
Rev. 03/98/00

Електромеханичен двигател

DU.50V



Инструкция за инсталация

Внимание

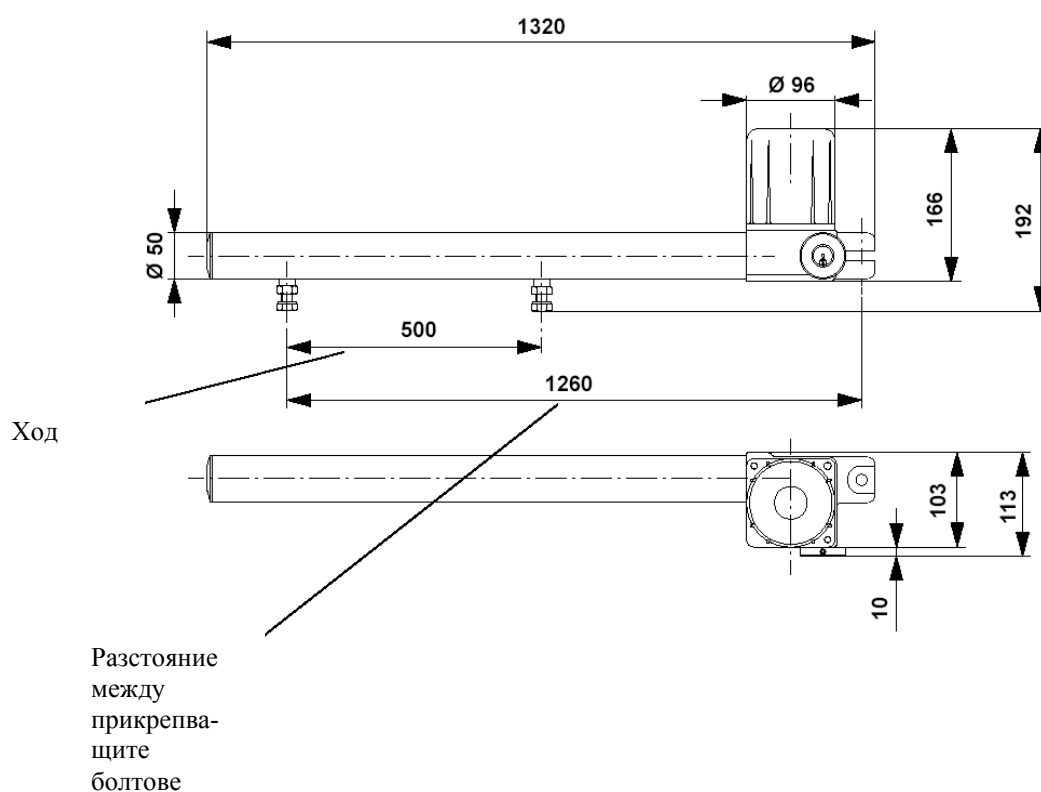
- Преди да инсталирате автоматичната система, прочетете внимателно по-долните инструкции.
- Абсолютно забранено е продуктът DU.50V да се използва по начини, различни от посочените в тези инструкции.
- Покажете на клиента как да работи със системата, след като я инсталирате.
- Дайте на клиента тази част от инструкциите, която е за крайните клиенти.
- Всички продукти Бенинка` са застраховани срещу евентуални производствени повреди, но само при положение, че всички части в системата са Бенинка`.

Технически данни

DU.50V

Волтаж	230V
Мощност	170W
Ток в покой	0,85A
Сила	1800N
Изолация	F
Време на завъртане на 90°	20s
Максимална дължина на крилото на вратата	5m
Степен на защита	IP54
Скорост на трансляция	1,1m/1'
N° продължителност на маневрите	4
Термозащита	130°C
Работна температура	-20°C/+70°C
Кондензатор	9µF
Мазане	Grasso GR Lp1
Стандартен удар	500mm
Тегло	11kg

Общи размери



Обща информация

За ефикасна операция на двигателя е необходимо вратата да има следните характеристики:

- добра издръжливост и устойчивост;
- пантите трябва да позволяват гладки и постоянни ръчни операции;
- когато крилата на вратата са затворени, трябва да прилепват добре едно до друго.

Механични стопове

За да автоматизирате вратата, трябва да поставите отварящ и затварящ механичен стоп, тъй като DU.50V не е оборудван с крайни изключватели (фиг. 1).

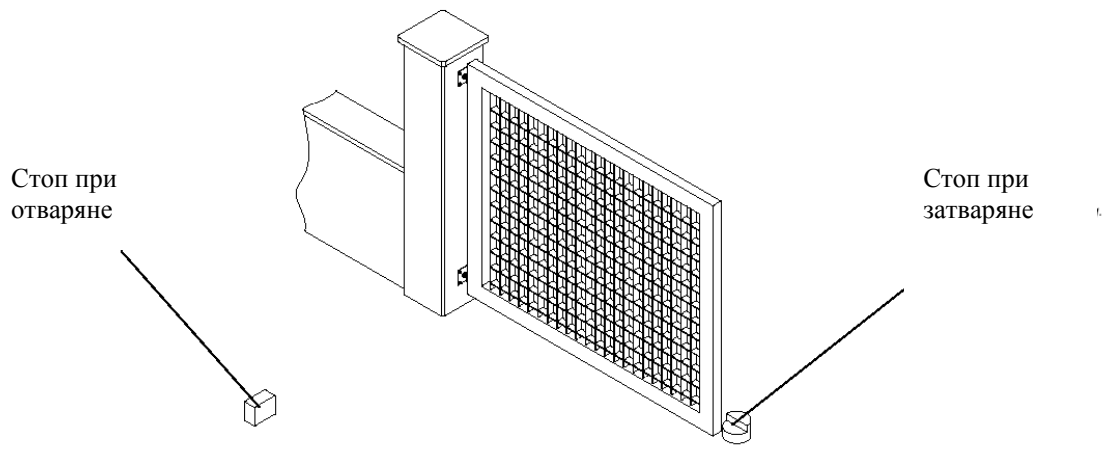


Fig.1

Позиция на мотора

Фиксирайте разстоянието между мотора и земята (препоръчително е моторът да е в средата на вратата или възможно най-близо до здрава хоризонтална греда).

След това заварете платката P, както е показано на фиг. 2.

При затворена врата, заварете скоба S, както е показано на фиг. 3, за напречната дъска на вратата или за друга хоризонтална част. При това условие буталото не трябва да е в самия край на хода си.

Закрепете мотора към платката P чрез шарнирен болт T. Пружината M трябва да се постави между по-горната платка и мястото на закрепване на мотора (фиг. 3).

Закрепете мотора към платката S, като използвате прикрепящи елементи V и зъбна шайба R.

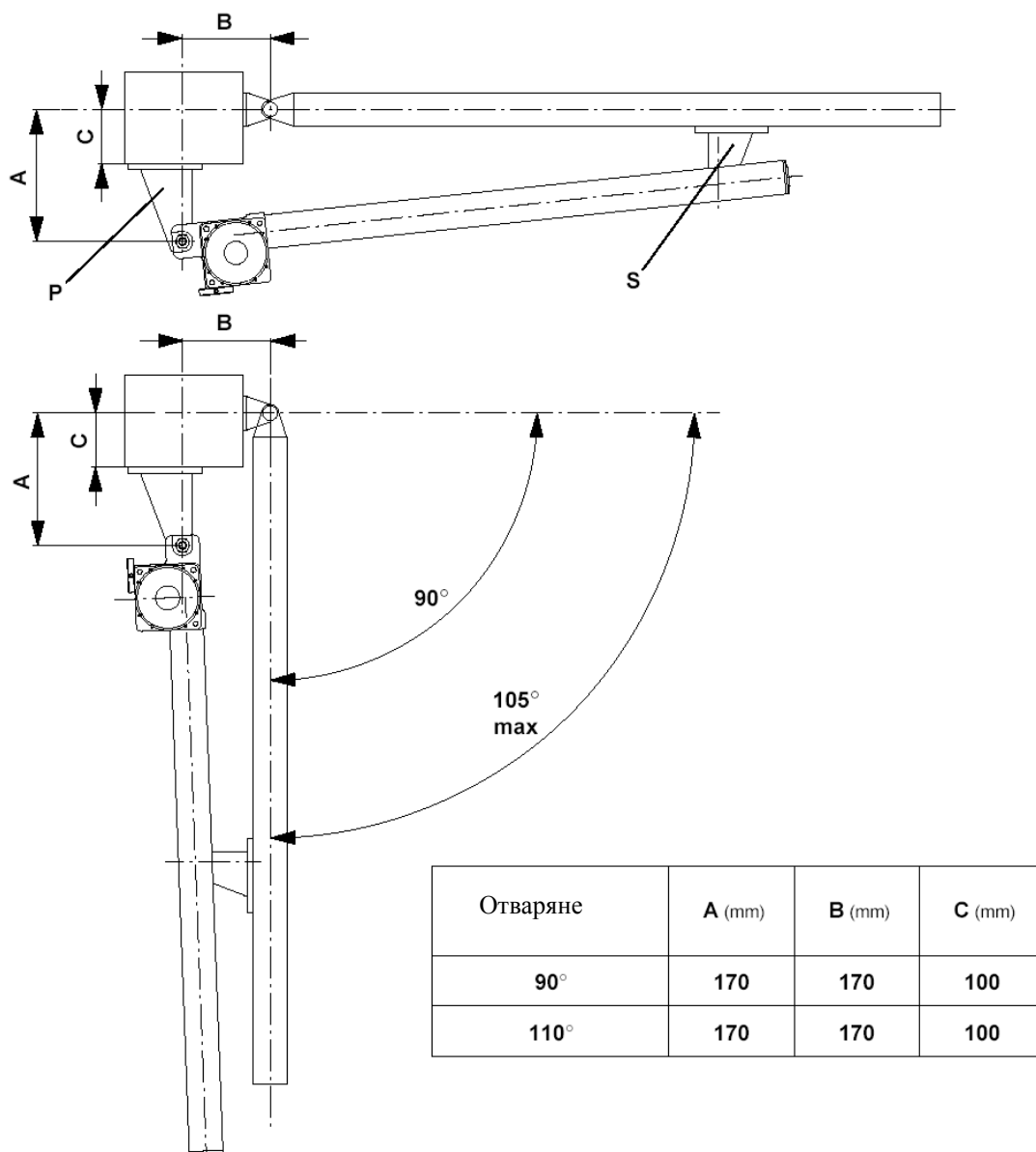
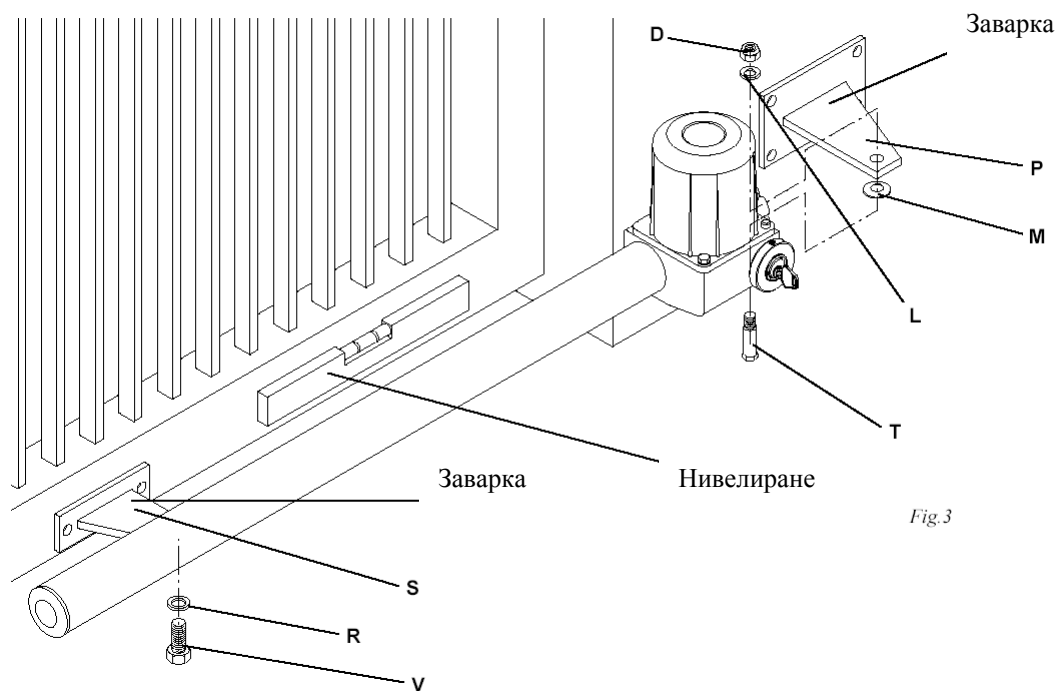
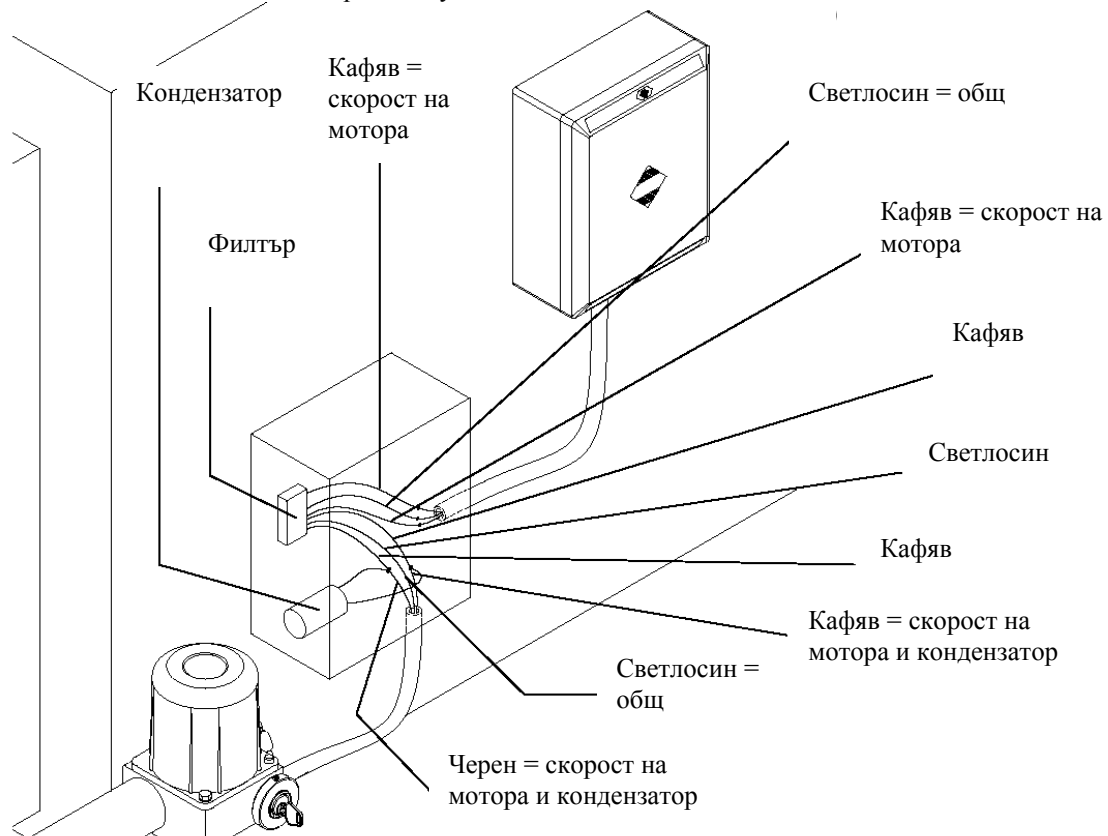


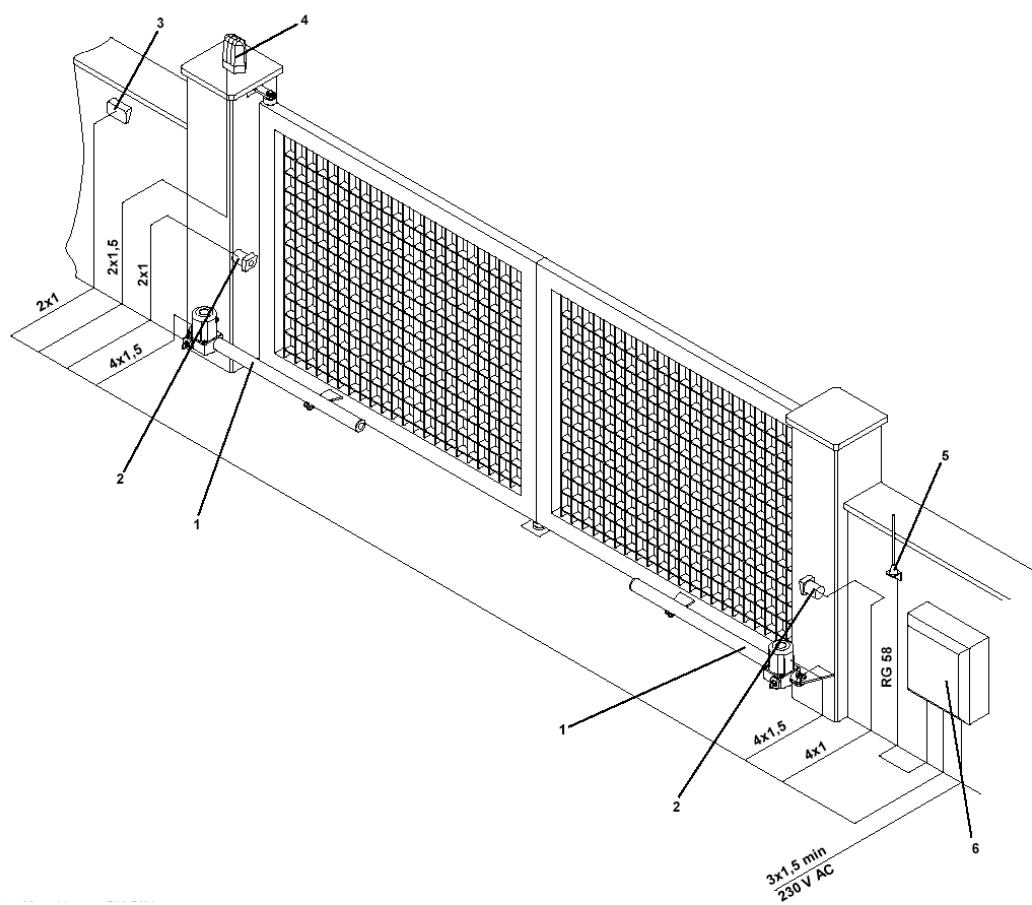
Fig.2



Връзки

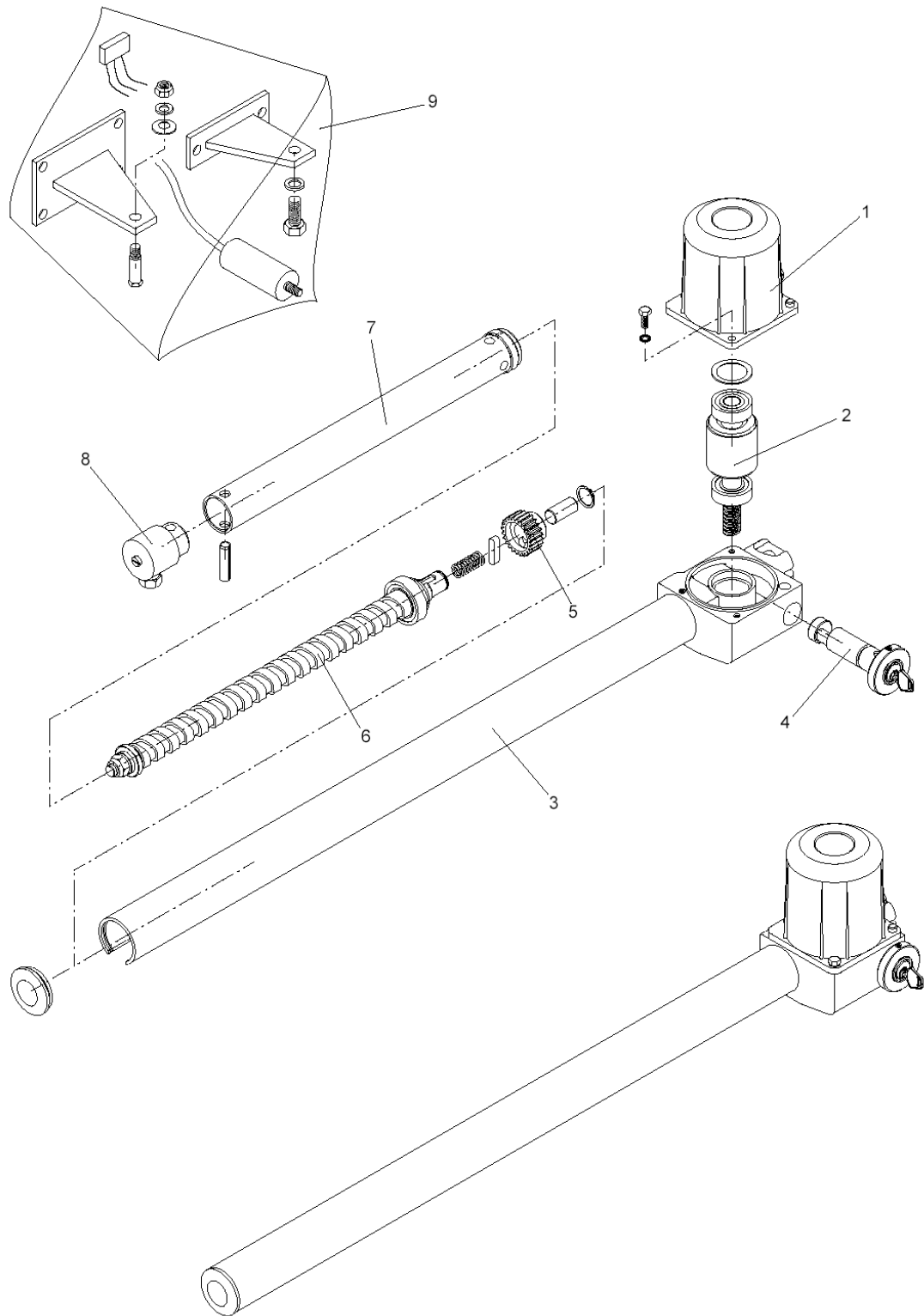
Внимание: Свържете филтъра колкото е възможно по-близо до мотора и за всеки случай преди мястото, където кабелът на мотора минава близо до другите жици и кабели. По отношение на връзките към електронната скоростна кутия, моля прочетете инструкциите, които се отнасят за самата скоростна кутия.





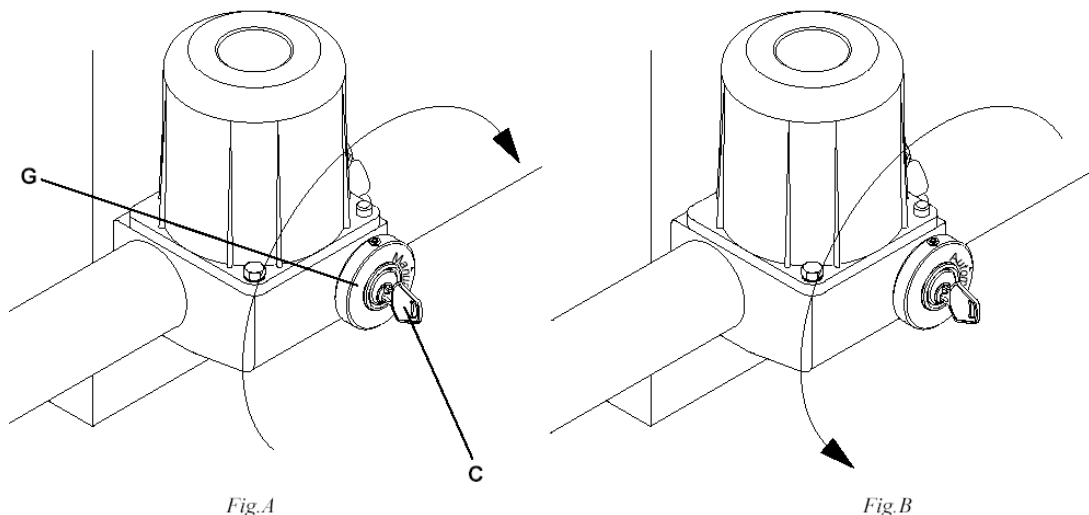
Легенда:

- 1 Мотор DU.50V
- 2 Фотоклетки SC.P50 (вградени) или SC.P50E (външен монтаж)
- 3 Селекторен (ID.SC), обикновен (ID.SCE) или дигитален ключ (ID.PTD)
- 4 Лампа ID.LUX
- 5 Антена LO.E1N или LO.E1LUX
- 6 Електронна скоростна кутия DA.93AM



Правила за безопасност

- Не стойте в обсега на вратата, когато тя работи.
- Не оставяйте децата да играят с контролните уреди или в близост до вратата.
- Ако се появи повреда, не се опитвайте да я отстранявате сами, а повикайте квалифициран техник.



Ръчни операции при спешни случаи

Ако се появи повреда в захранването или в самата система, вратата може да се отваря и затваря ръчно както следва (фиг. А, В):

- Вкарайте ключа С и го завъртете на 180°.
- След това въртете пръстен G, докато надписът “Manuale” се появи в позицията, показана на фиг. А.

За да възстановите автоматичната операция, завъртете пръстена отново, докато надписът “Automatico” се появи в позицията, показана на фиг. В. Когато се активира системата, нормалната операция ще се възстанови.

Поддръжка

- Всеки месец проверявайте системата чрез ръчните операции.
- Задължително е да не извършвате допълнителна поддръжка или някакви поправки при повреди сами. Тези операции трябва да се извършват само от квалифицирани техници.
- Не е необходима специална поддръжка на двигателя, но все пак проверявайте периодично обезопасителните елементи и останалите компоненти на системата. Износването и разкъсването на някои от компонентите може да причини повреда.

Унищожаване

Ако трябва системата да бъде разглобена, трябва да се имат предвид правилата за диференциране на отпадъците и евентуалното рециклиране на някои компоненти (метали, пластмаси, електрически кабели и др.). За тази цел Ви препоръчваме да се обадите на фирмата, която е инсталирала системата, или на специализирана в тази дейност компания.

ВНИМАНИЕ:

Всички продукти на Бенинка` са защитени срещу евентуални повреди със застрахователна полица, която важи само тогава, когато повредите са производствени и водят до повреда на цялата система и само при условие, че всички части са Бенинка`.