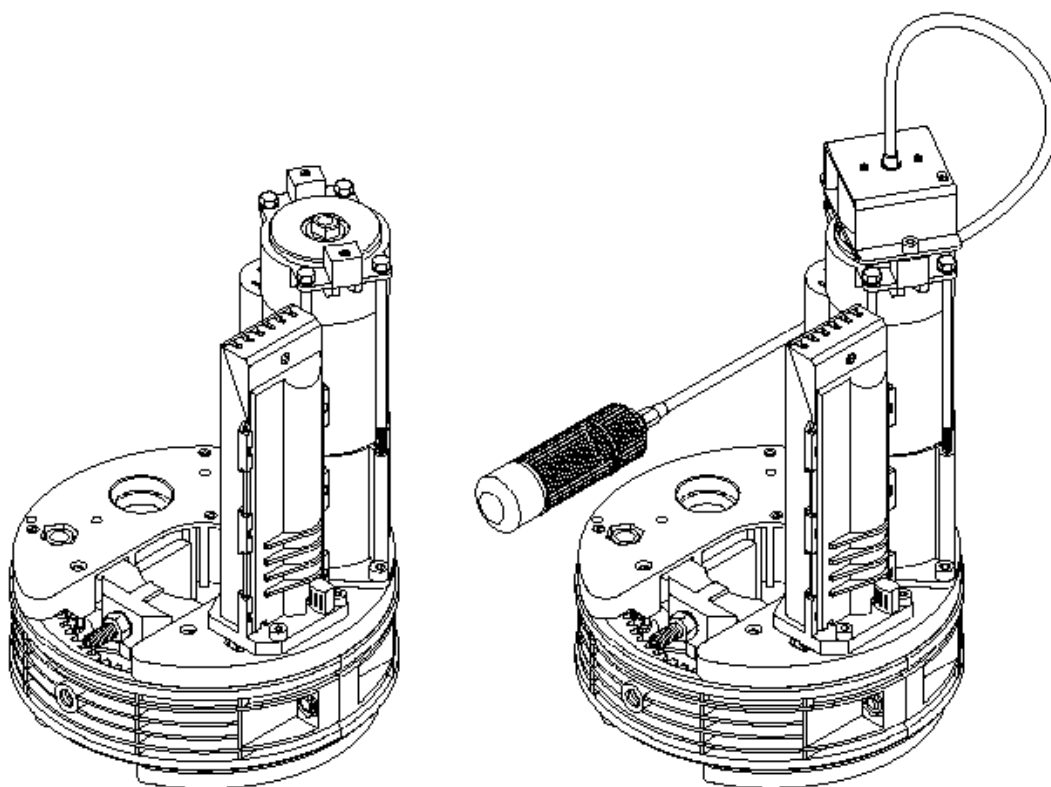


Двигатели за охранителни ролетки

PS1.60 – PS1.60S



Инструкция за инсталация

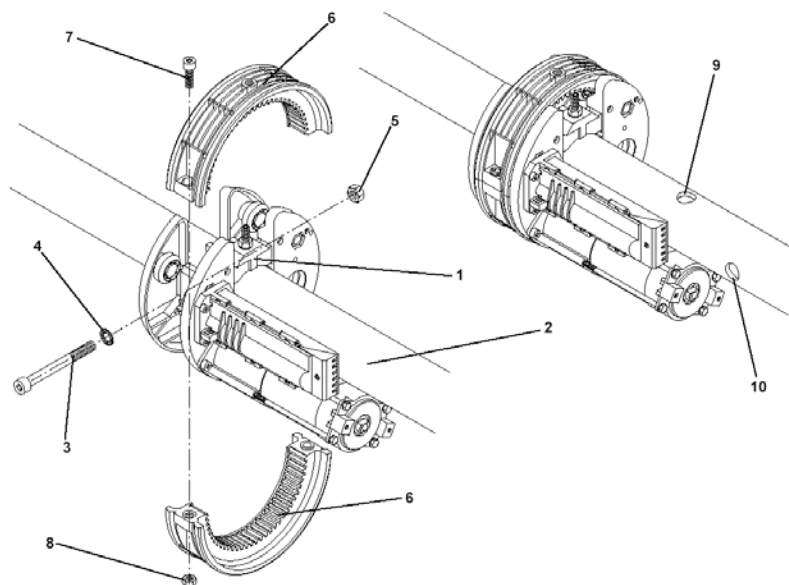


Fig. 1a

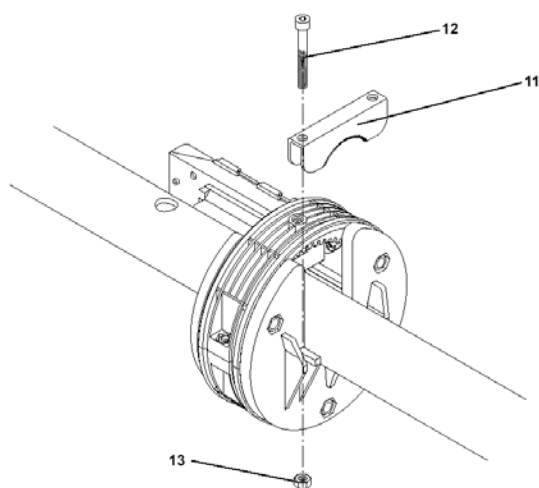


Fig. 1b

Инсталация на мотора (фиг. 1a-b)

За да инсталирате мотора, следвайте инструкциите:

- 1) Прикрепете мотора на рамо 2, като използвате скоба 1 (ако рамото е 48мм или 42мм, използвайте подходящите елементи за регулиране размера на скобите);
- 2) Закрепете мотора на рамото, като използвате винтове 3, шайба за сигурност 4 и гайка 5;
- 3) Закрепете двете сводести зъбчати колела 6 към мотора, като използвате винтове 7 и самозатягащи се гайки 8;
- 4) Направете отвори на рамото, подходящи за прокарването на кабел 9 и изолиран електрически кабел 10, така, че да сте сигурни, че улесняват прокарването на споменатите кабели;

Ако не желаете да продупчвате рамото, монтирайте клемата 11, както е показано на фигура 1b.

Ако използвате такава клемата, моторът се закрепва за рамото с винтове 12 и гайки 13, с които е оборудван. Когато изпълните цялата тази операция, продължете със стъпки 3 и 4 от по-горните инструкции.

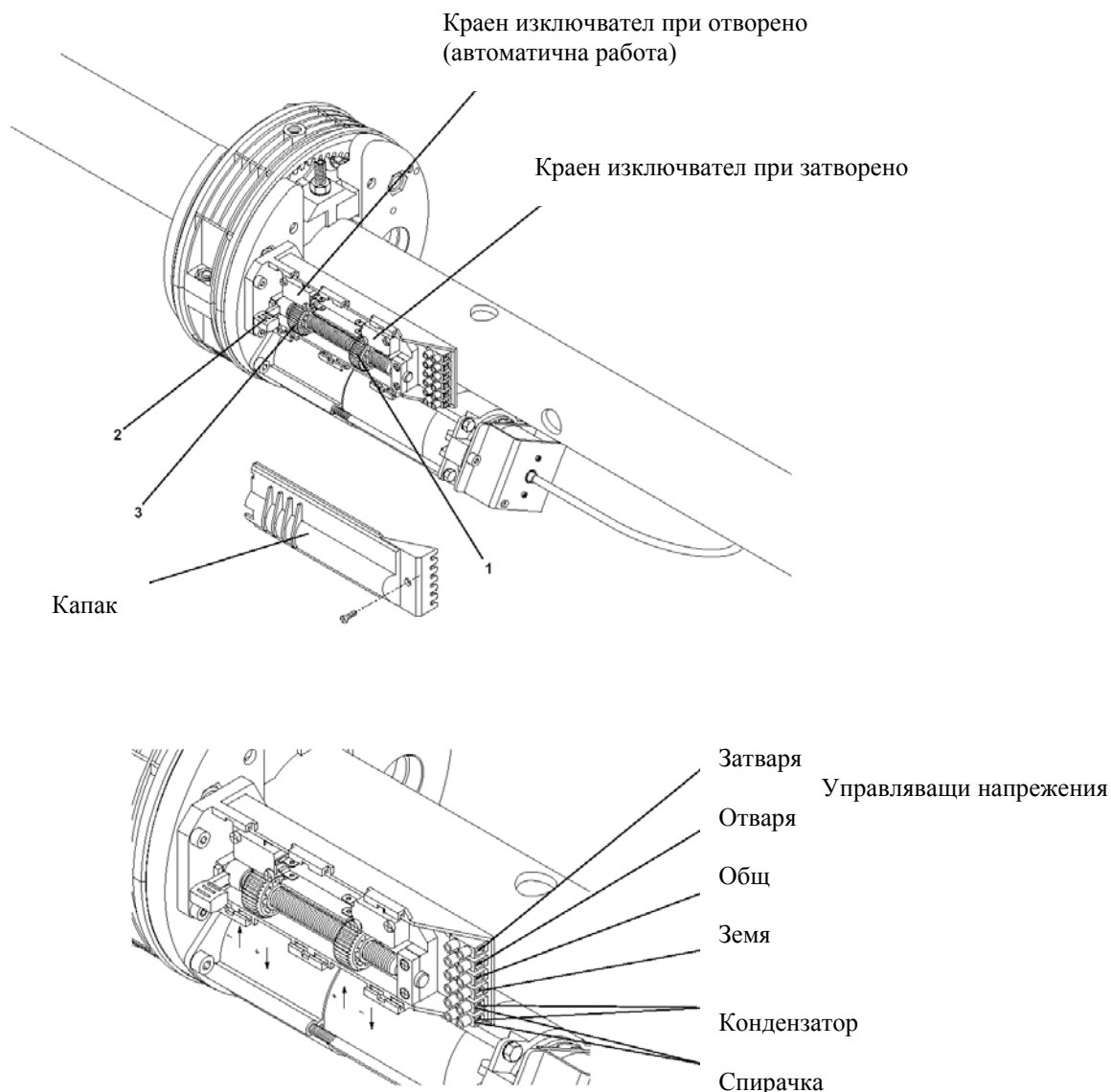


Fig.2

Настройка на крайните изключватели (фиг. 2)

- 1) Махнете покриващата част на крайния изключвател;
- 2) При напълно **затворена** охранителна ролетка поставете пластмасово колело 1 в контакт с крайния изключвател;
- 3) Проверете дали детайл 2 е закрепен, както е показано на схемата;
- 4) След като направите връзките, напълно отворете ролетката;
- 5) Отново затворете ролетката, за да проверите, дали крайния изключвател и активиран по желанието от вас начин; ако не, настройте го, като използвате пластмасовото колело 1 (имайте предвид знак + или -);
- 6) **Махнете** детайл 2 от вала и отворете ролетката. Проверете дали отварящите крайни изключватели са на желаните от вас позиции. Ако не, настройте ги, като използвате пластмасово колело 3 (имайте предвид знак + или -);
- 7) След настройването поставете отново покриващата част и я закрепете с винта.

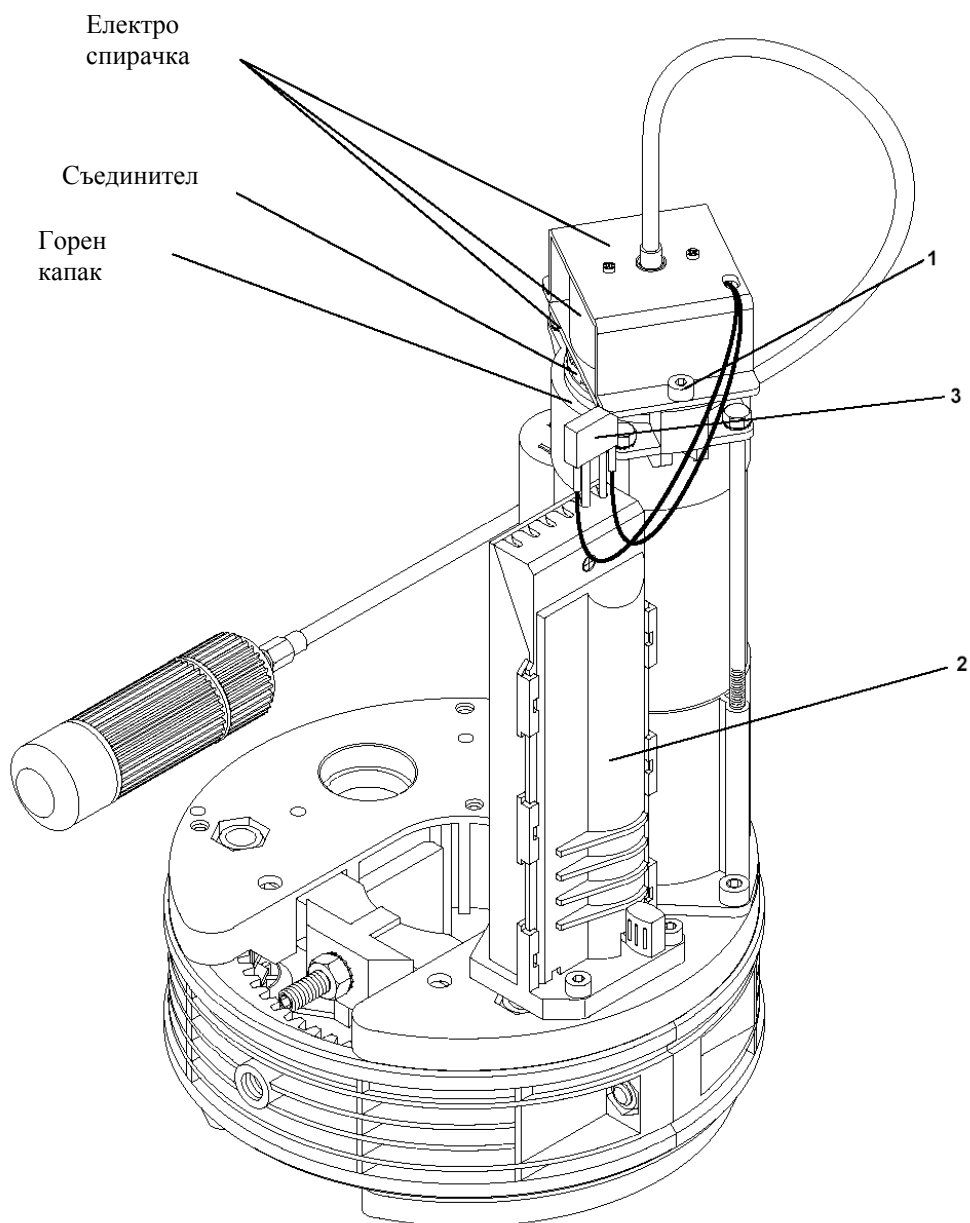


Fig.3

Монтаж на електроспирачката (фиг. 3)

- 1) Поставете съединителя върху горната част на мотора.
- 2) Използвайте съединителни елементи 1(платка, бобина и метална основа), за да закрепите електроспирачката върху горната част на мотора.
- 3) Махнете капака на кутията за крайните изключватели 2 и прокарайте двата кабела на токоизправителя 3, поставени в изолираща гумена тръба, в клеми 1 и 2 на мотора.
- 4) Поставете капака на кутията и го закрепете с подходящите винтове.