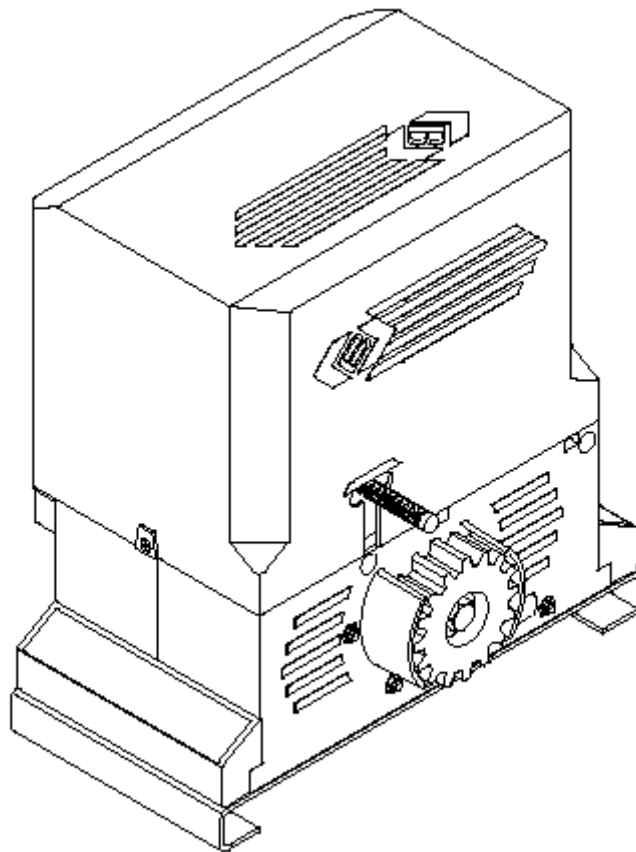


L8542156  
Rev. 10/03/02

## Електромеханичен двигател за плъзгащи врати

**RI.10KI**



**Инструкция за експлоатация**

## Въведение

Благодарим Ви, че избрахте двигател за плъзгащи врати RI.10KI. Всички продукти от богатата гама на Бенинка` са резултат от двадесет-годишен опит в областта на автоматичните задвижвания и от продължителните търсения на нови материали и на напреднали технологии. Следователно ние сме в позицията да Ви предложим продукти, на които може да се разчита, тъй като те са високоефективни и полезни и напълно задоволяват изискванията на клиентите. Всички наши продукти са произведени в съответствие със съществуващите стандарти и са в гаранция. Възможните наранявания на хора или инциденти, причинени от евентуални производствени повреди, са защитени чрез застрахователни полици, осигурени от една от водещите застрахователни компании.

## Обща информация

За да може моторът за плъзгащи врати да работи ефективно, вратата трябва да има следните характеристики:

- Направляващата релса и колелата ѝ трябва да са с подходящия размер и да предпазват вратата от прекомерно триене при плъзгането.
- Когато се движи, вратата не трябва да се люлее прекомерно.
- Ударът при отваряне и затваряне трябва да се регулира чрез механичен стоп.

## Общи характеристики

Автоматично задвижване за плъзгащи врати със средни размери (максимална тежест на вратата 1000кг).

RI.10KI е елегантна и компактна система, която се състои от мотор и централа.

Моторът е поставен в боядисана алуминиева кутия и е произведен от висококачествени материали. Кутията на централата е от неръждаема стомана.

Ключът за спешно освобождаване на вратата позволява вратата да се отвори ръчно в случай на повреда в захранването. RI.10KI е само във версия 230V. Не се предвижда продължителна употреба.

## Технически данни

### RI.10KI

Захранване	230V
Мощност	500W
Ток в покой	2,5A
Въртящ момент	55Nm
Коефициент на редуция	0,034
Изолация	F
Термозащита	130°C
Работна температура	-20°C/+70°C
Максимална тежест на вратата	1000kg
Скорост на отваряне	10,5m/min
Кондензатор	25µF
Мазане	Agip GR MU EP/2
Тегло	22kg
Размери	240x315xH340mm

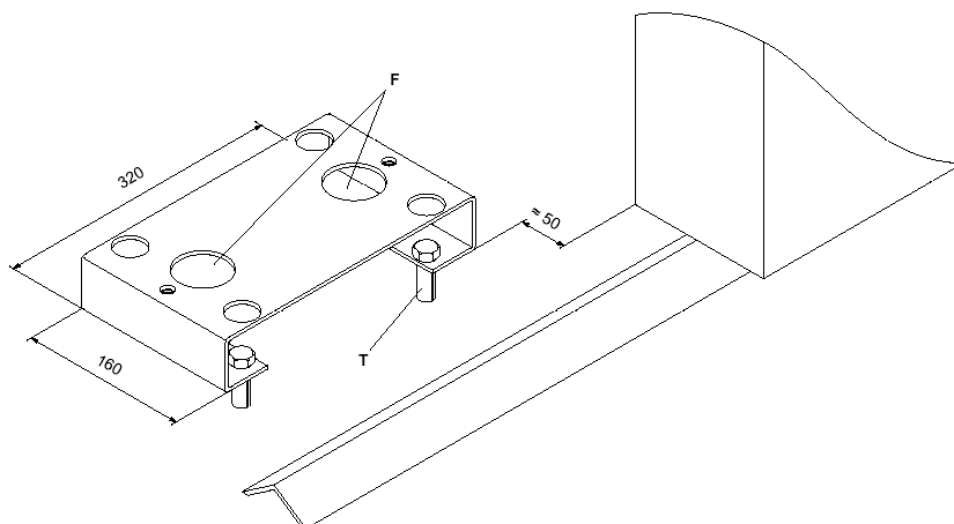


Fig.1

### Монтаж на плочата-основа

Обезопасете основата към земята с 4бр. стоманени винтове Т , както е показано на фиг.1. (Важно е плочата да е добре закрепена за земята.)

Внимание: През дупки F прекарайте изолация, подходяща за захранващите кабели.

### Монтаж на рейките

- Желязна рейка 12x30мм (фиг. 2)

Заварете или завинтете щифтове D на вратата на височина 144 – 145 мм над плочата-основа и поддържайте същата височина при пробиването на рейката. Сега обезопасете рейката и вижте по-надолу инструкциите преди работа.

- Инструкции преди работа

Запазете разстоянието между зъбите на двете рейки еднакво; за да постигнете това присъединете още една рейка (виж фиг. 2).

Закрепете рейката с винтове V така, че да сте сигурни, щом бъде инсталиран мотора, че винаги има приблизително 1 мм разстояние между рейката и управляващото зъбно колело (виж фиг. 3); за да постигнете това разстояние, използвайте пролуките на рейката.

Cremagliera in Fe  
**Fe rack**  
Zahnstange aus Stahl  
**Cremaillère en acier**  
Cremallera en Fe  
Zębatka z Fe

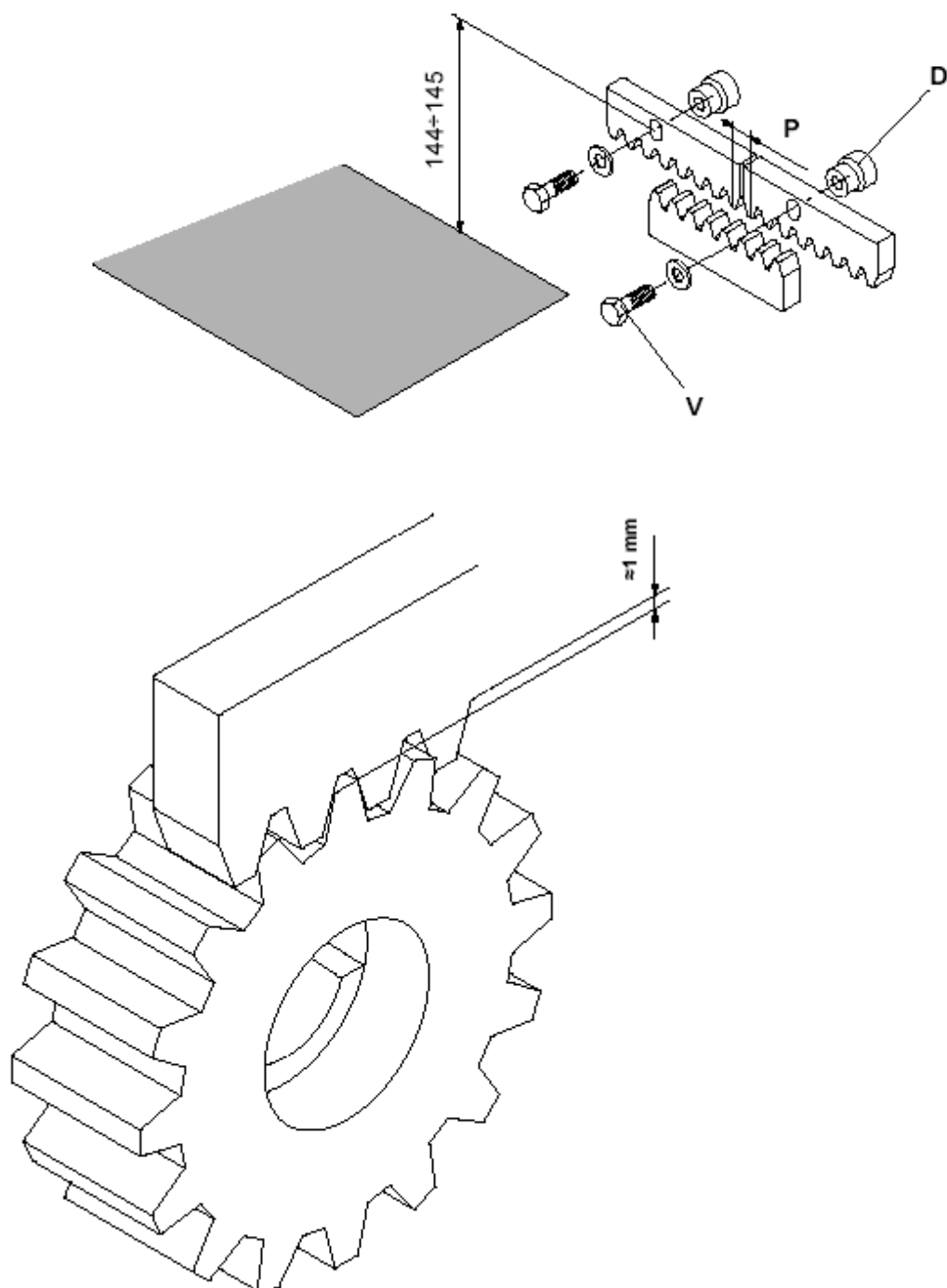
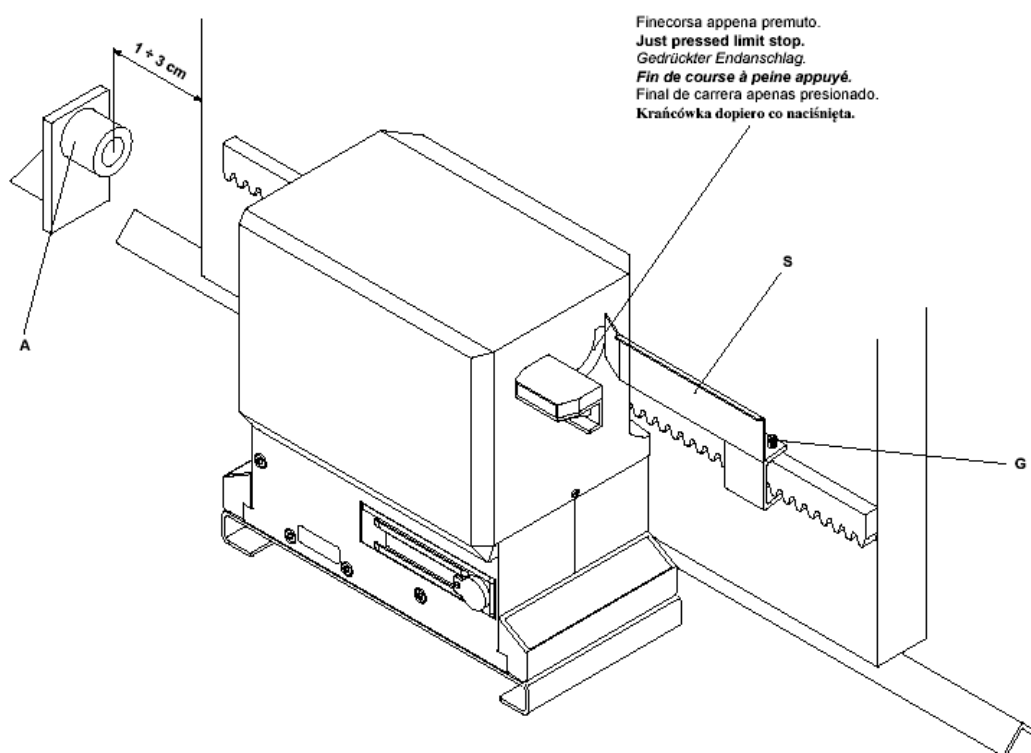


Fig.3

#### Позиция на платката на механичния стоп (фиг. 4)

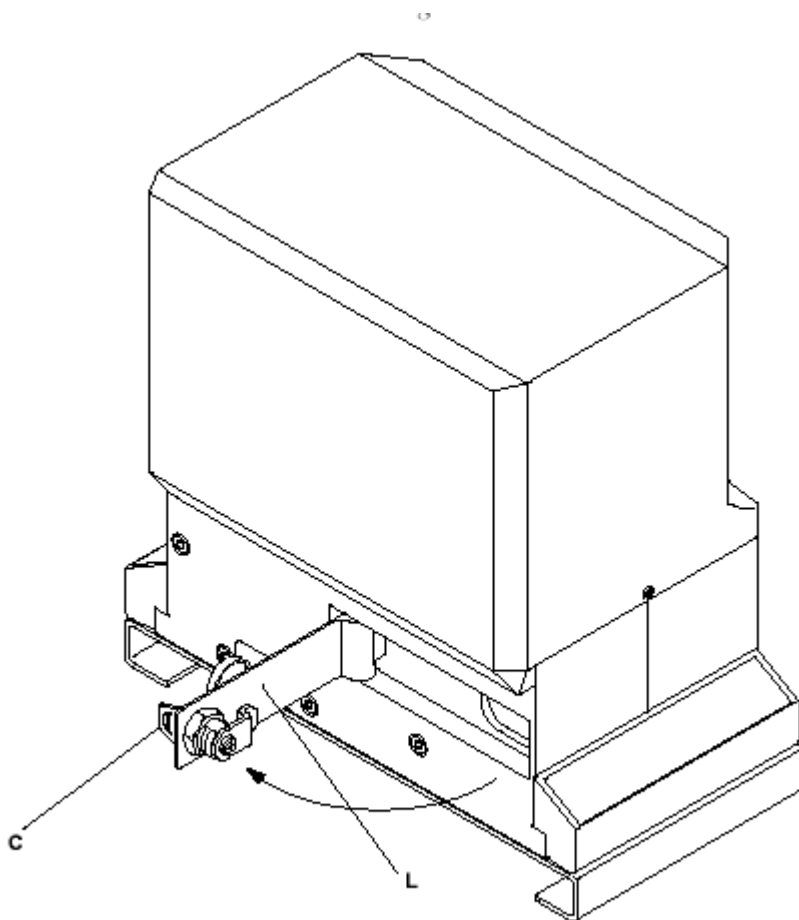
Отворете ръчно вратата и оставете приблизително 1 – 3 см в зависимост от тежестта на вратата между вратата и механичен стоп А; затегнете платката на механичния стоп S чрез винтове G, които трябва леко да притискат механичния стоп. Повторете действията в същата последователност при затваряне на вратата.



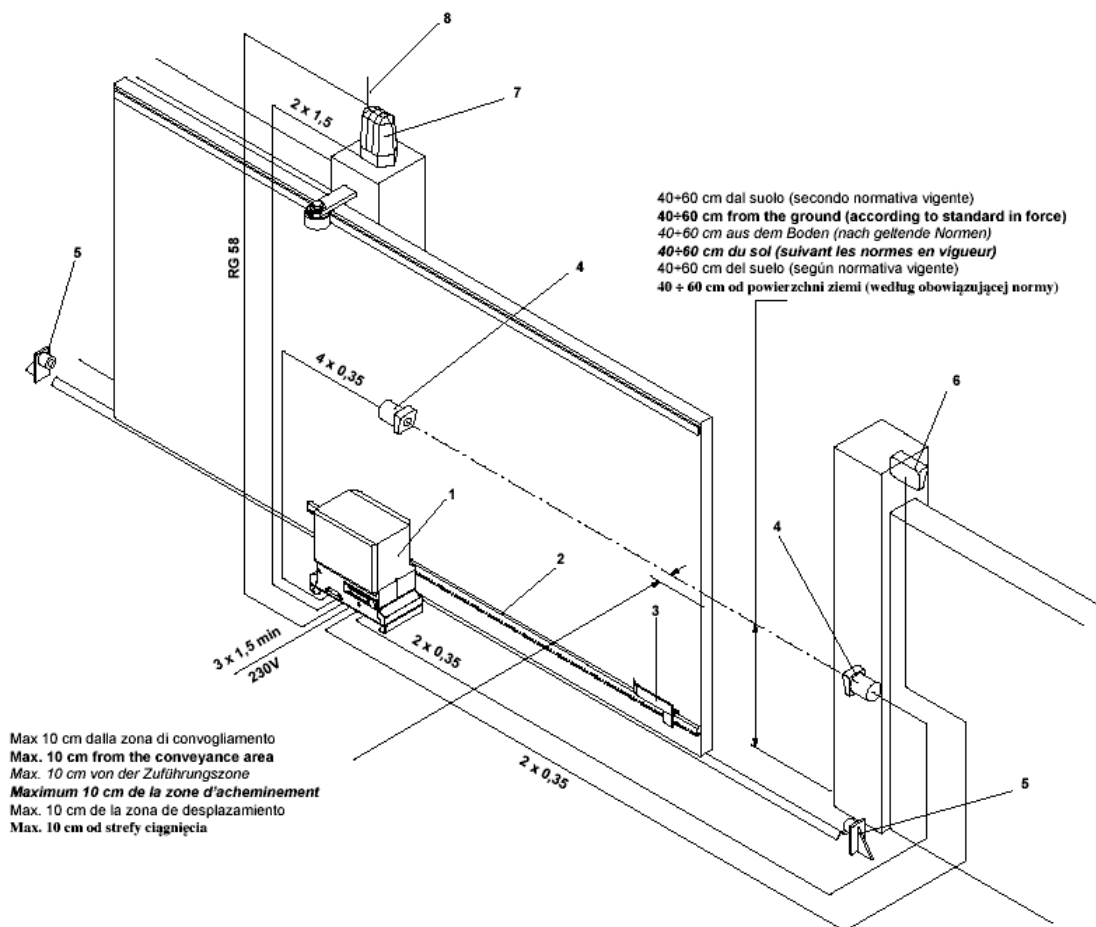
## Ръчно управление

За да управлявате вратата ръчно, следвайте инструкциите (виж фиг. 5):

- След като поставите ключ С, го завъртете в посока, обратна на часовниковата стрелка и дръпнете лост L.
- За да възстановите стандартното движение, затворете лост L и управлявайте ръчно вратата, докато се включи автоматично.



*Fig.5*

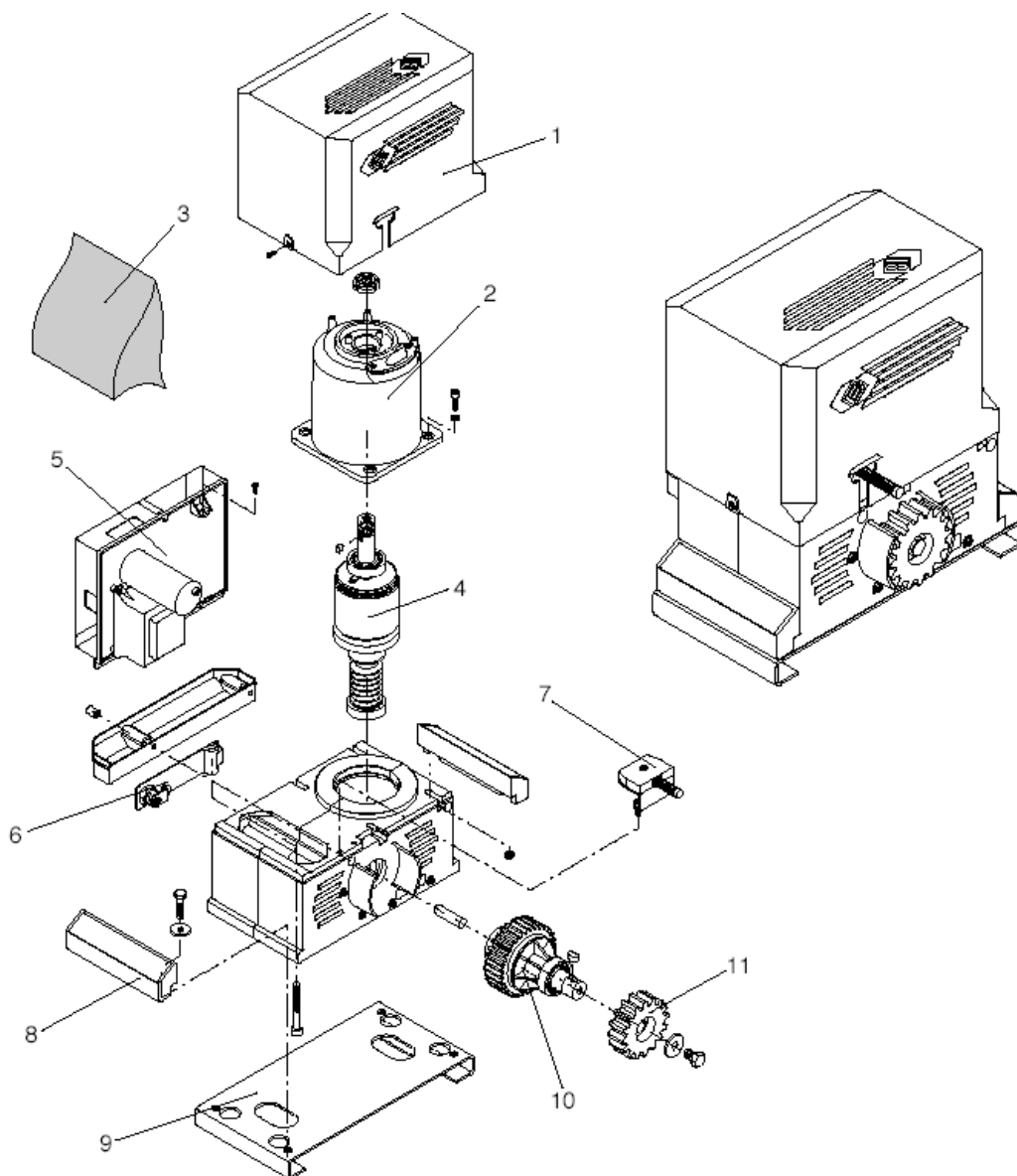


Легенда:

- 1 Двигател, оборудван със скоростна кутия
- 2 Рейка
- 3 Платки за механичен стоп
- 4 Фотоклетки SC.P50 (вградени), SC.P50E (външни)
- 5 Механичен стоп
- 6 Обикновен или селекторен ключ ID.SC или ID.SCE
- 7 Мигаща лампа ID.LUX
- 8 Антена LO.E1N или LO.E1LUX

### ВНИМАНИЕ:

Всички продукти на Бенинка` са защитени срещу евентуални повреди със застрахователна полица, която важи само тогава, когато повредите са производствени и водят до повреда на цялата система и само при условие, че всички части са Бенинка`.



№	Описание	Код
1	Кутия	9686041
2	Кутия за мотора	9686037
3	Блистер	9686084
4	Вал на мотора	9686957
5	Електронна скоростна кутия	9686958
6	Лост за освобождаване на вратата	9686039
7	Механичен стоп	9686034
8	Ъглова конзола	9686040
9	Основна платка	9686042
10	Вал	9686036
11	Външно зъбчато колело	9686032