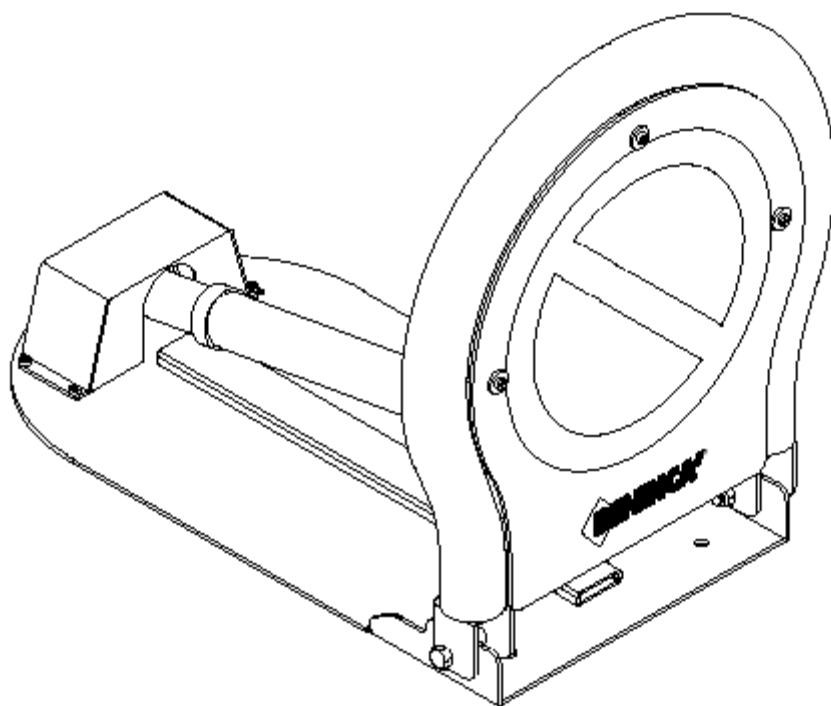


L8542275
Rev. 05/00/01

Автоматична анти-паркинг система

VE.SOR



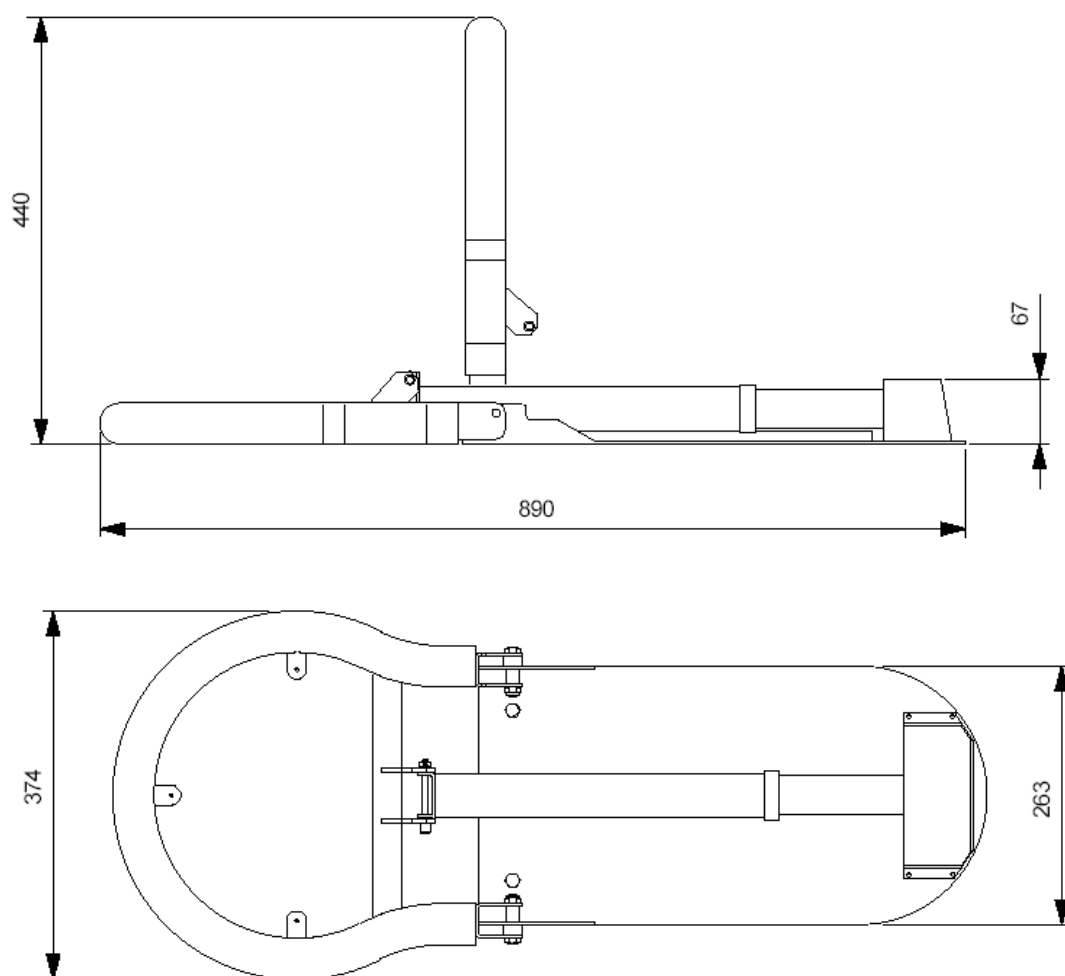
Инструкция за монтаж и експлоатация

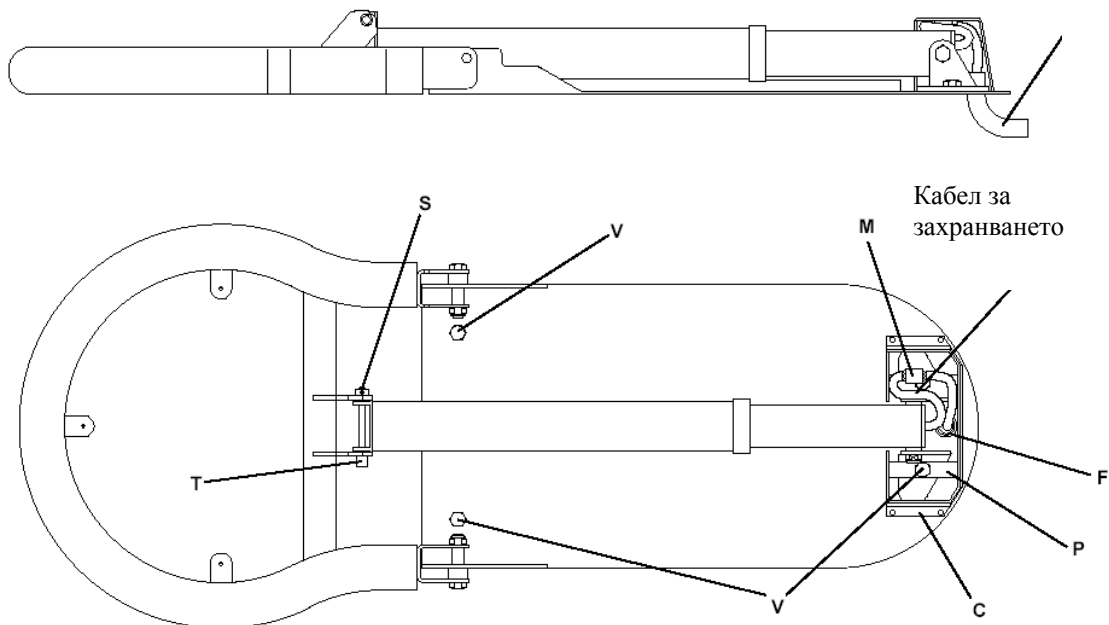
Технически данни

VE.SOR

Захранване	24V
Мощност	25W
Ток	2A
Време на едно завъртане на 90°	9s
Тегло	7,5kg
Защита	IP54
Работни интервали	80%

Общи размери





Инсталация (фиг. 1)

- Ако предварително не сте предвидили, пригответе циментова основа (min. 700x450mm²) и тръба за захранващите кабели (2x1,5mm² pd за разстояния по-малки от 20m; 2x2,5mm² за по-големи разстояния).
- Махнете капака С.
- Закрепете мотора за земята, като използвате 4-те елемента за прикрепване и съответните винтове V (M8 max.). Използвайте основата като подпора за предните отвори. Обратно, за задните отвори, платката Р не позволява съвсем точни отвори. За всеки случай проверете дали когато сте закрепяли горните платки, не сте ги закрепили така, че да пречат на монтажа на капака С.
- Свържете захранващия кабел, който идва от външния модул DA.E (терминали 1 и 2) към терминал М (за по-лесно терминал М може да се отдели от капака, за да се осъществи електрическата инсталация. След свързването затегнете отново терминала). Внимание: Не взимайте предвид полярността.
- Поставете обратно капака С.

Ръчна операция (фиг. 1)

За да осъществите ръчна операция, отстранете шпонката S (като използвате подходящия гаечен ключ, който е включен в оборудването) и преместете щифта T.

Инцидентни удари (фиг. 1)

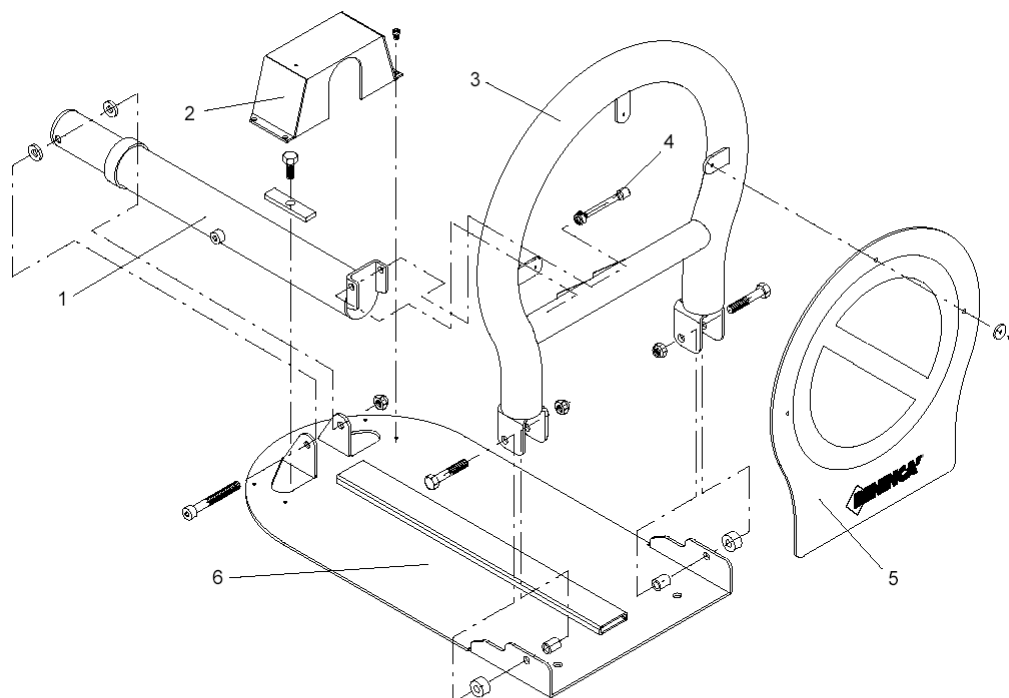
VE.SOR е оборудвана с щифтове T, които предпазват автоматичната система в случай на инцидентни удари, следователно повредите са редуцирани до минимум.

Акcesoари

- Централа DA.S04 (с външни модули, може да контролира до 4 системи).
- Външен модул DA.E (по един за всяка автоматична система).
- Платка за зареждане на батериите DA.RB.

Внимание

Застрахователната полица, която покрива евентуални инциденти, предизвикани от производствени повреди, изисква системата да отговаря на стандарт UNI 8612 и да се използват само оригинални аксесоари Бенинка`.



Pos.	Denominazione - Description - Bezeichnung - Dénomination - Denominacion					Cod.
1	Tubo motorizzato	Tube	<i>Rohr</i>	<i>Tuyau</i>	Tubo	9686700
2	Carter	Guard	<i>Kasten</i>	<i>Carter</i>	Cárter	9686705
3	Tubo calandrato	Levelled tube	<i>Satiniertes Rohr</i>	<i>Tuyau calandre</i>	Tubo calandrado	9686706
4	Perno	Pin	<i>Stift</i>	<i>Axe</i>	Perno	9686707
5	Cartello	Plate	<i>Schild</i>	<i>Plaque</i>	Placa	9686708
6	Base	Base	<i>Basis</i>	<i>Embase</i>	Base	9686709