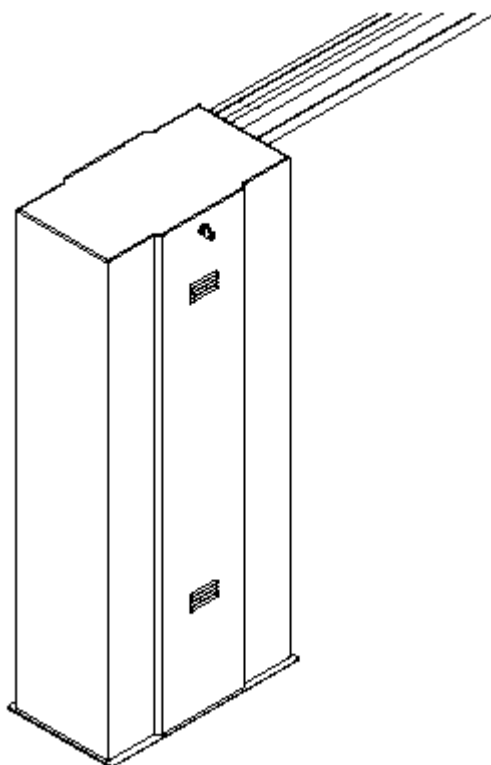


L8542219  
Rev. 09/03/03

## Барьера

### VE.250



## Инструкции за монтаж и експлоатация

## Въведение

Благодарим Ви, че избрахте бариера VE.250.

Всички продукти от богатата гама на Бенинка` са резултат от двадесет-годишен опит в областта на автоматичните задвижвания и от продължителните търсения на нови материали и на напреднали технологии. Следователно ние сме в позицията да Ви предложим продукти, на които може да се разчита, тъй като те са високоефективни и полезни и напълно задоволяват изискванията на клиентите. Всички наши продукти са произведени в съответствие със съществуващите стандарти и са в гаранция. Възможните наранявания на хора или инциденти, причинени от евентуални производствени повреди, са защитени чрез застрахователни полици, осигурени от една от водещите застрахователни компании.

## Общи характеристики

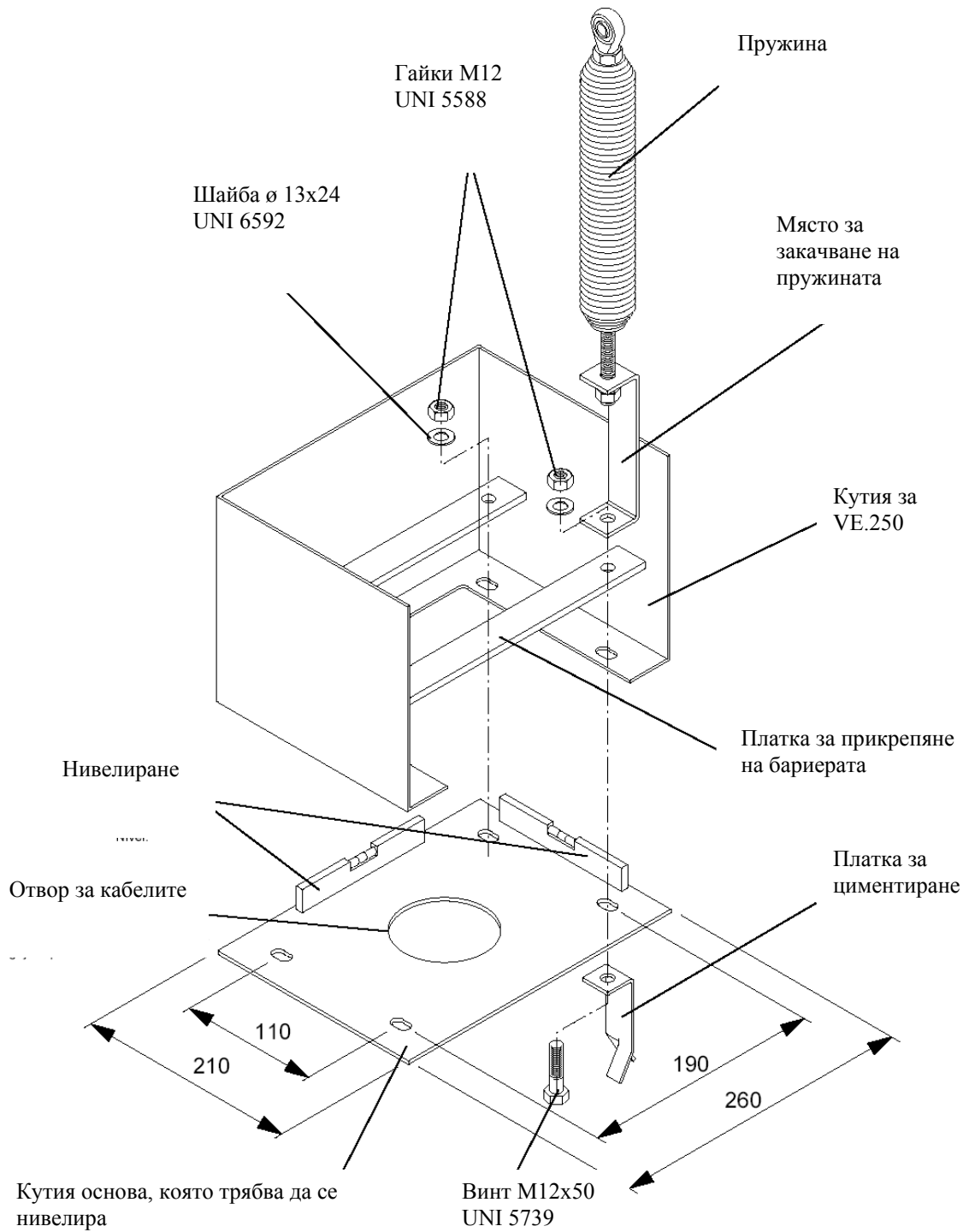
Бариири VE.250, с издръжлива конструкция и семпъл, но елегантен дизайн, са подходящи за интензивна и непрекъсната употреба, благодарение на техния 24Vdc мотор. Лесно се инсталират и лесно се превръщат от леви в десни и обратното. Поради лесното ръчно освобождаване бариерата може да работи и на батерии в случай че бъде прекъснато захранването.

## Технически данни

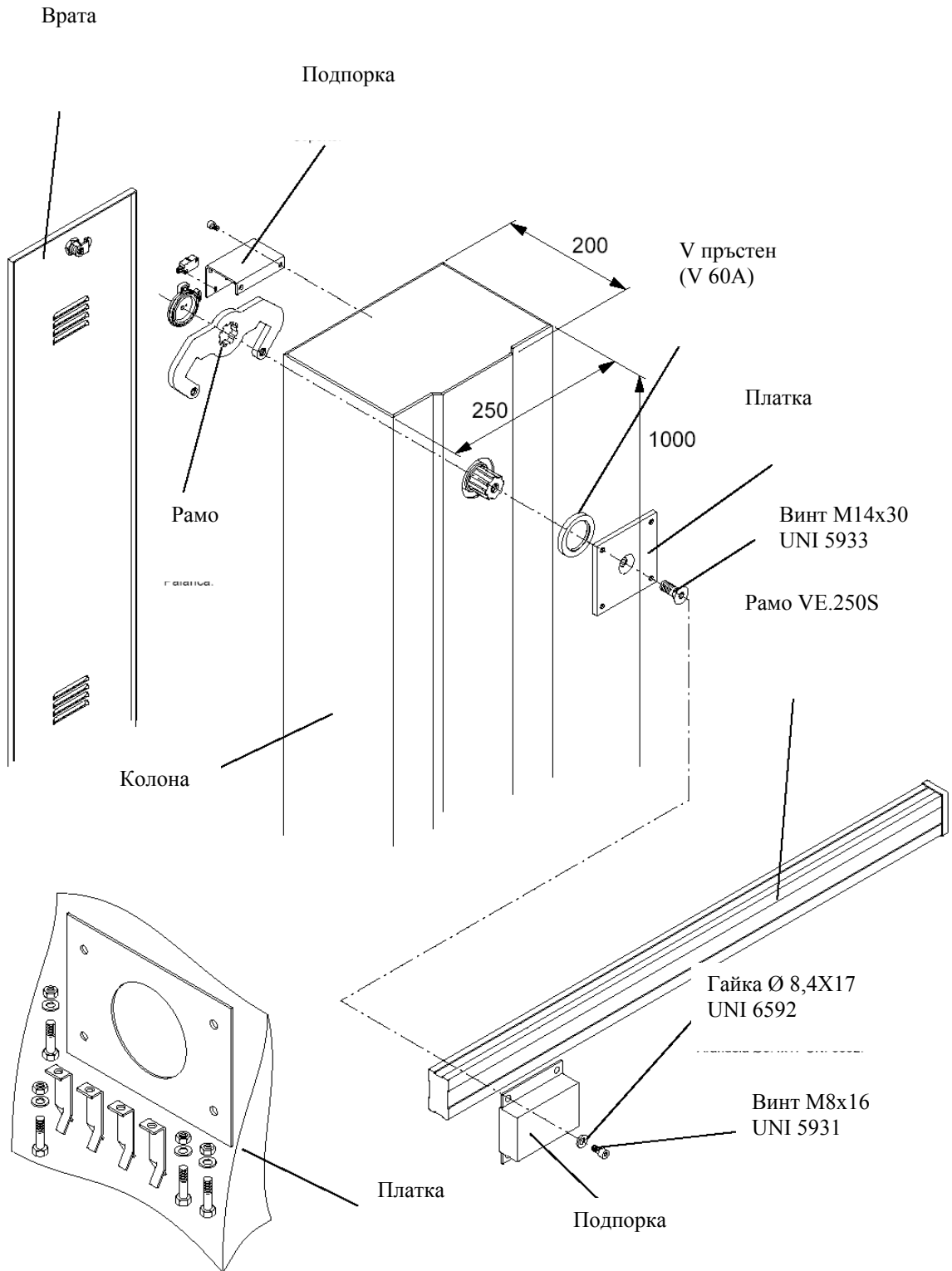
### VE.250

Захранване	230V
Захранване на мотора	24V
Мощност на мотора	70W
Ток на мотора	4,5A
Въртящ момент	100Nm
Степен на изолация	Y
Работна температура	-20°C/+70°C
Време на отваряне	2sec
Мазане	Дълготрайно масло
Размери	250x200xH1000

## Поставяне на платката основа



## Петя на изхода и монтаж на рамото



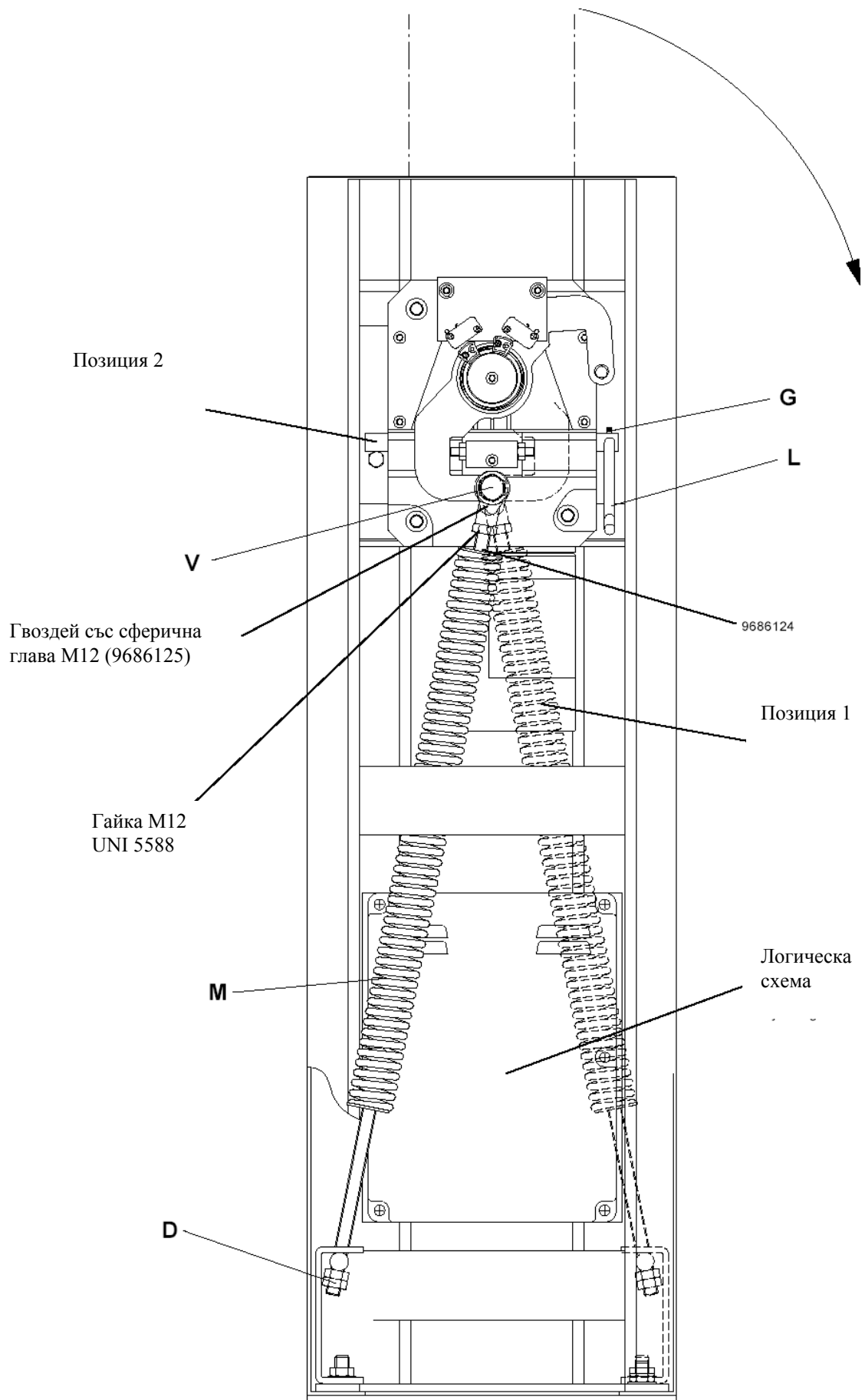


Fig.1

## **Смяна на рамото от дясно на ляво**

Наблюдавате бариерата от страната на вратата и ако рамото сочи на дясно, бариерата е дясна. Ако сочи наляво, бариерата е лява.

Фигура 1 представя дясна бариера; за да я промените в лява, следвайте инструкциите:

- проверете дали пружината М е освободена (както е показано на фигурата);
- преместете пружината и я закрепете в позиция 1, като използвате винтове V и гайки D;
- разхлабете щифта G и преместете лоста L и щифта G в позиция 2.

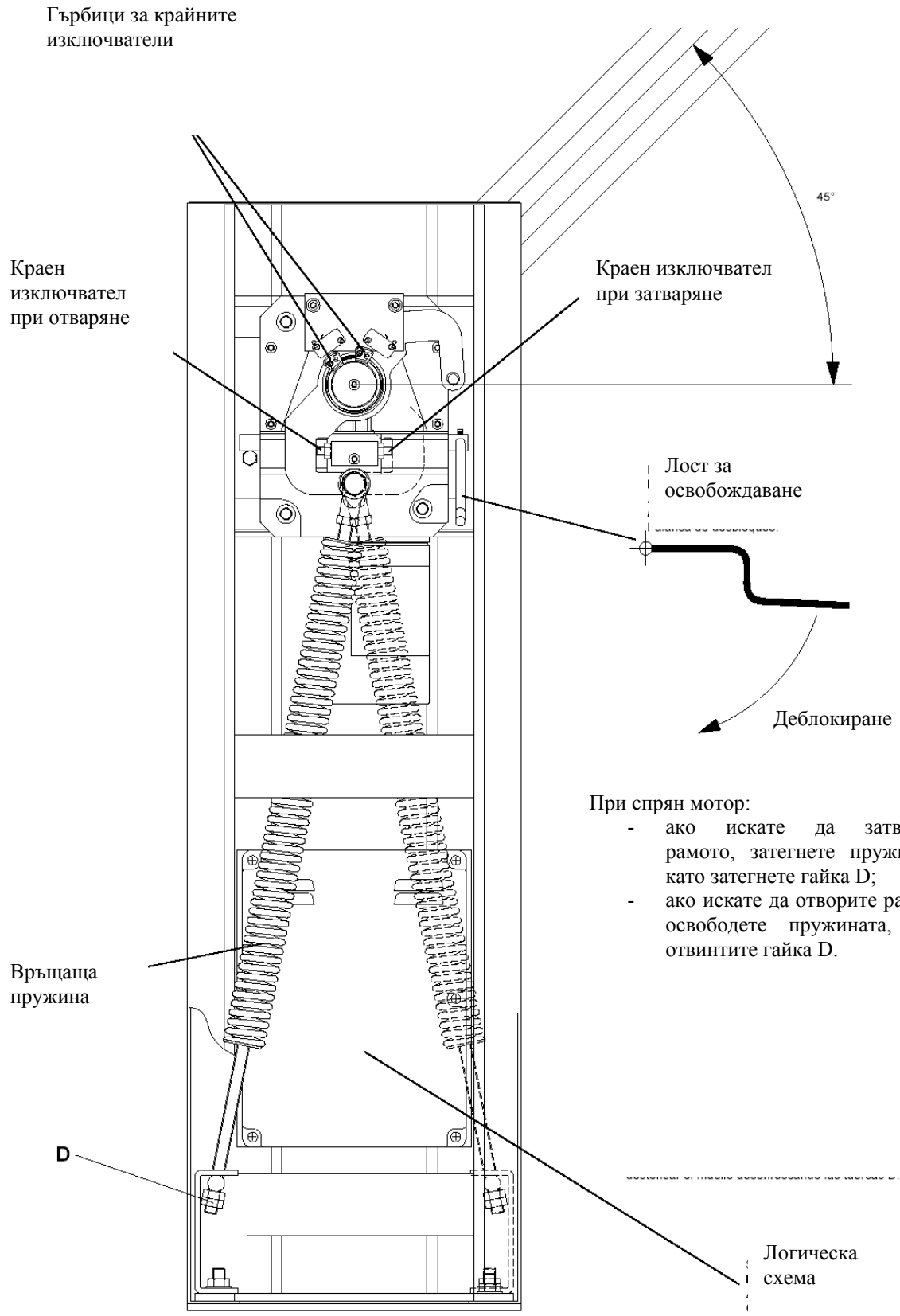


Fig.2

## Балансиране (фиг. 2)

Важно е рамото да бъде добре балансирано, докато работи пружината. За да го проверите, следвайте инструкциите:

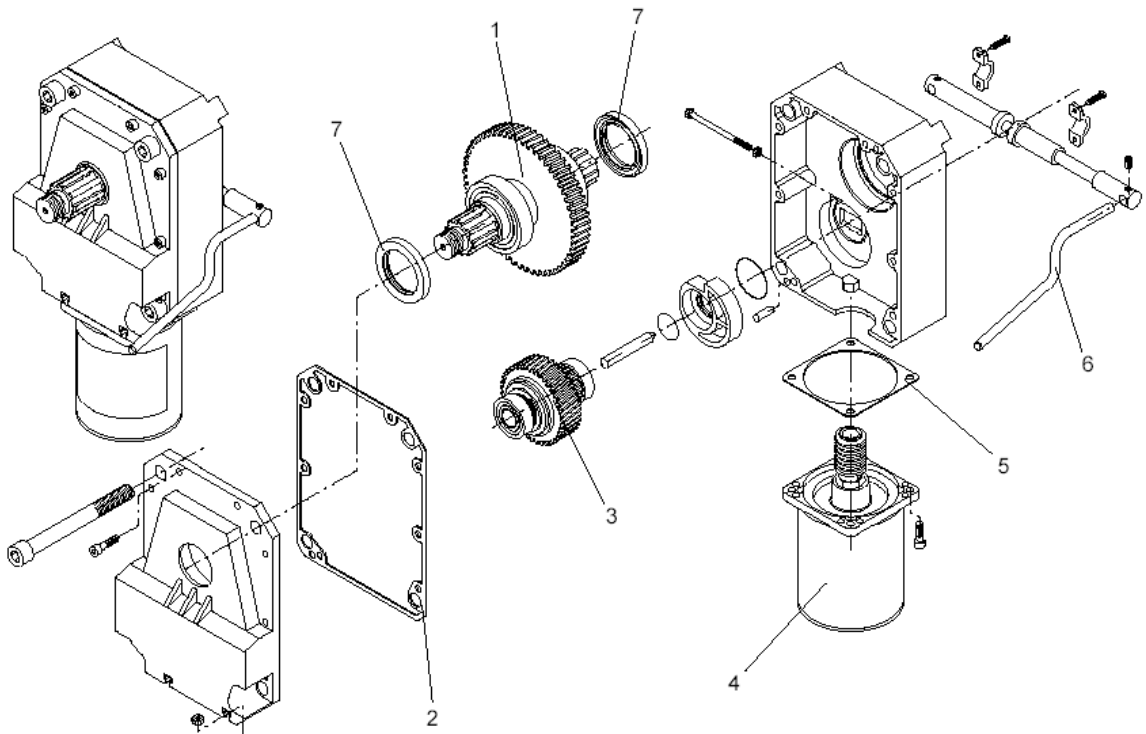
- освободете механично бариерата чрез лоста за освобождаване;
- започнете да затваряте рамото и го оставете да се дозатвори само; рамото трябва да бъде поставено на около 45°.

Повторете същата операция при отваряне на рамото.

Ако рамото не е балансирано в споменатите граници, настройте пружината чрез гайка D.

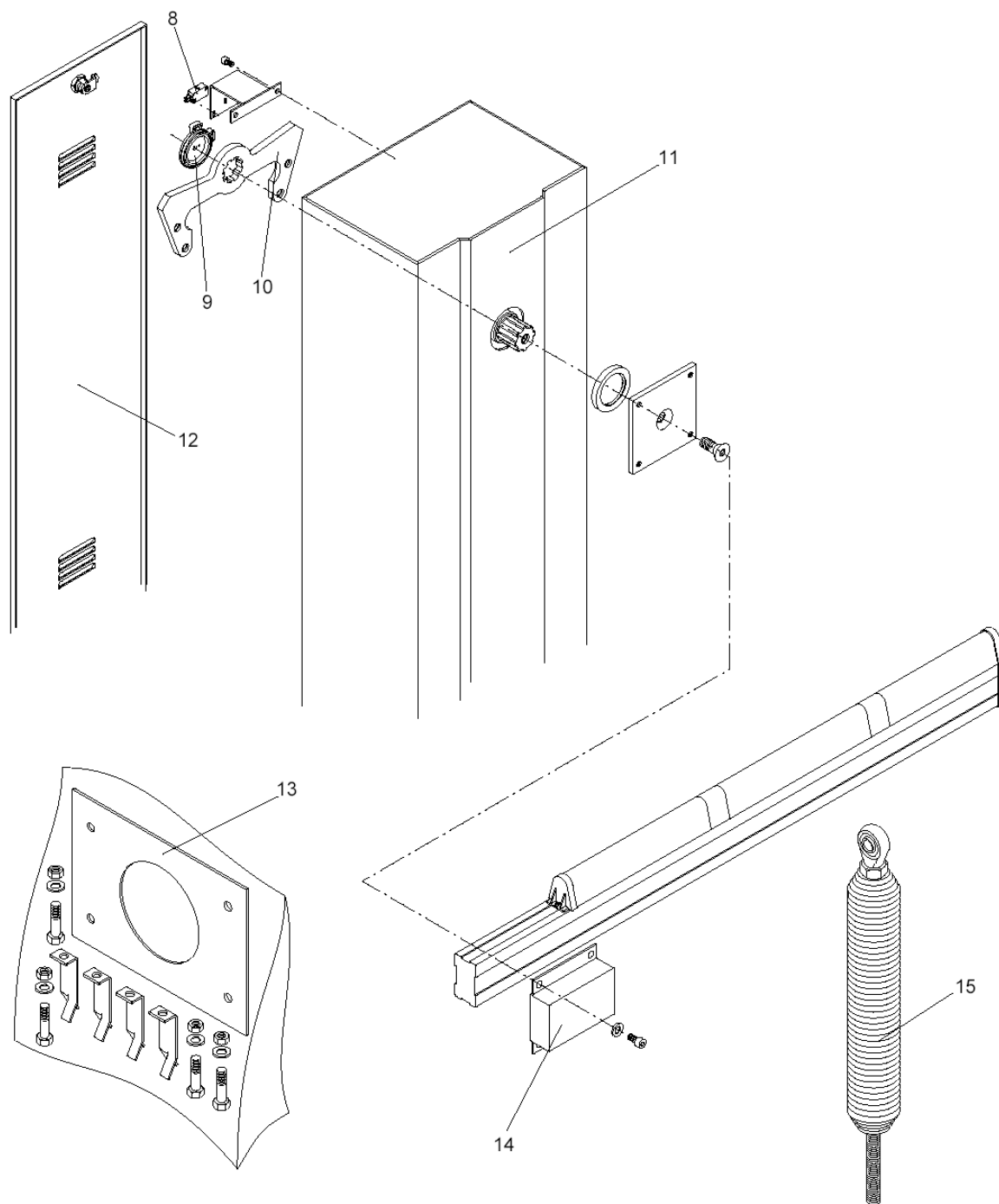
### ВНИМАНИЕ:

Всички продукти на Бенинка` са защитени срещу евентуални повреди със застрахователна полица, която важи само тогава, когато повредите са производствени и водят до повреда на цялата система и само при условие, че всички части са Бенинка`.



Pos.	Denominazione - Description - Bezeichnung - Dénomination - Denominacion	Cod.
1	Albero supporto ingranaggi    Gear shaft    Welle    Arbre    Eje soporte de engranajes	9686110
2	Guarnizione    Gasket    Dichtung    Guarniture    Guarnición	9686112
3	Ingranaggio e piolo sblocco    Gear and pin    Zahnrad und Stift    Engrenage et pivot    Engranaje y pasador	9686970
4	Motore    Motor    Motor    Moteur    Motor	9686971
5	Guarnizione riduttore    Gasket    Dichtung    Guarniture    Junta de reductora	9686109
6	Prolunga sblocco    Handle    Handgriff    Manette    Palanca de desbloqueo	9686108
7	Anello di tenuta    Lip seal    V Ring    Guarniture    Guarnición	9686555





Pos.	Denominazione - Description - Bezeichnung - Dénomination - Denominacion					Cod.
8	Microinterruttore	<b>Microswitch</b>	<i>Mikroschalter</i>	<b>Microinterrupteur</b>	Microinterruptor	9686120
9	Supporto bandierine	<b>Flags support</b>		<b>Support pour pavillons</b>	Soporte	9686160
10	Leva	<b>Lever</b>	<i>Hebel</i>	<b>Levier</b>	Palanca	9686972
11	Colonna	<b>Column</b>	<i>Schenkel</i>	<b>Montante</b>	Armario	9686973
12	Porta	<b>Door</b>	<i>Tür</i>	<b>Porte</b>	Puerta	9686974
13	Blister	<b>Blister</b>	<i>Blister</i>	<b>Blister</b>	Blister	9686975
14	Supporto	<b>Support</b>	<i>Lagerung</i>	<b>Support</b>	Soporte	9686977