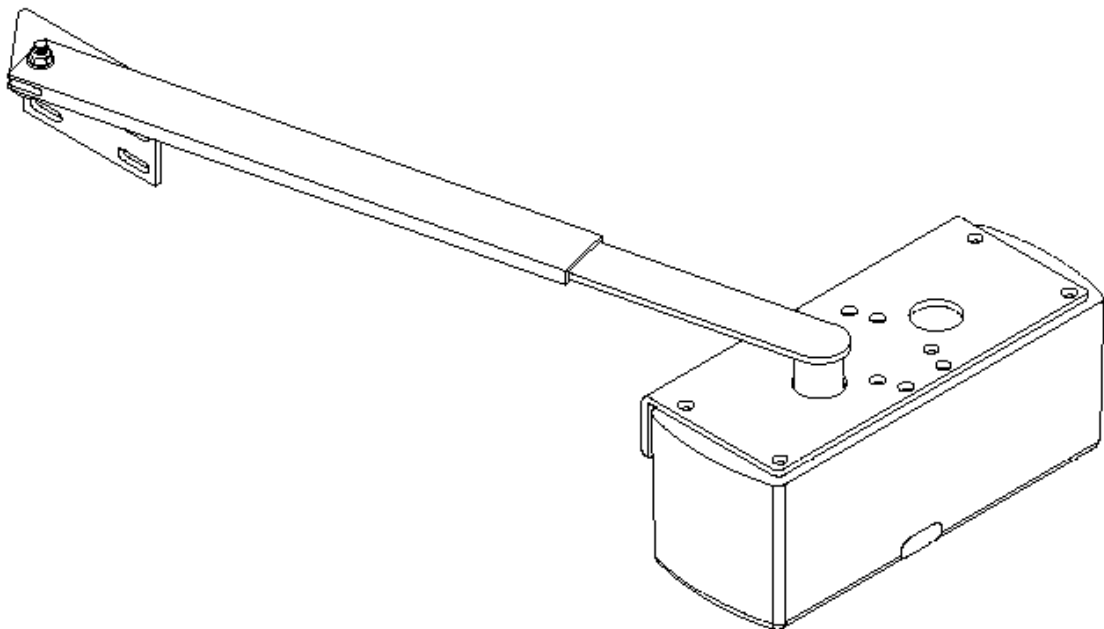


L8542750
Rev. 06/03/00

**Електромеханичен двигател
за врати тип "хармоника" с 2 крила**

VN.45E



Инструкция за монтаж и експлоатация

Въведение

Благодарим Ви, че избрахте двигател VN.45E. Всички продукти от богатата гама на Бенинка` са резултат от двадесет-годишен опит в областта на автоматичните задвижвания и от продължителните търсения на нови материали и на напреднали технологии. Следователно ние сме в позицията да Ви предложим продукти, на които може да се разчита, тъй като те са високоефективни и полезни и напълно задоволяват изискванията на клиентите. Всички наши продукти са произведени в съответствие със съществуващия стандарт и са в гаранция. Възможните наранявания на хора или инциденти, причинени от евентуални производствени повреди, са защитени чрез застрахователни полици, осигурени от една от водещите застрахователни компании.

Обща информация

За ефикасна операция на двигателя е необходимо вратата да има следните характеристики:

- добра издръжливост и устойчивост;
- пантите трябва да позволяват гладки и постоянни ръчни операции.

Технически данни VN.45E

Захранване	230V
Мощност	170W
Ток в покой	0,85A
Въртящ момент	300Nm
Степен на редуция	0,0013
Изолация	F
Максимално тегло на крилото	120Kg
Максимална дължина на крилото	1,5m
Кондензатор	8 μ F
Мазане	Grasso Agip GR MU EP/2
Мотор (обороти/мин.)	1400rpm
Загуба (обороти/мин.)	1,82rpm
Тегло	13Kg
Размери	133x316,5xH135mm

Общи размери (фиг.1)

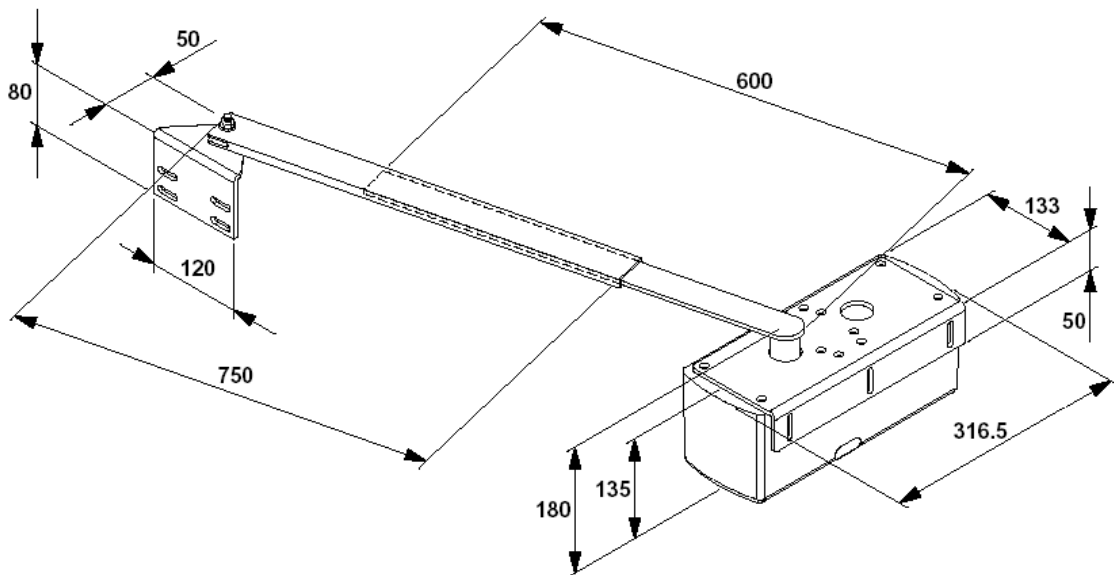


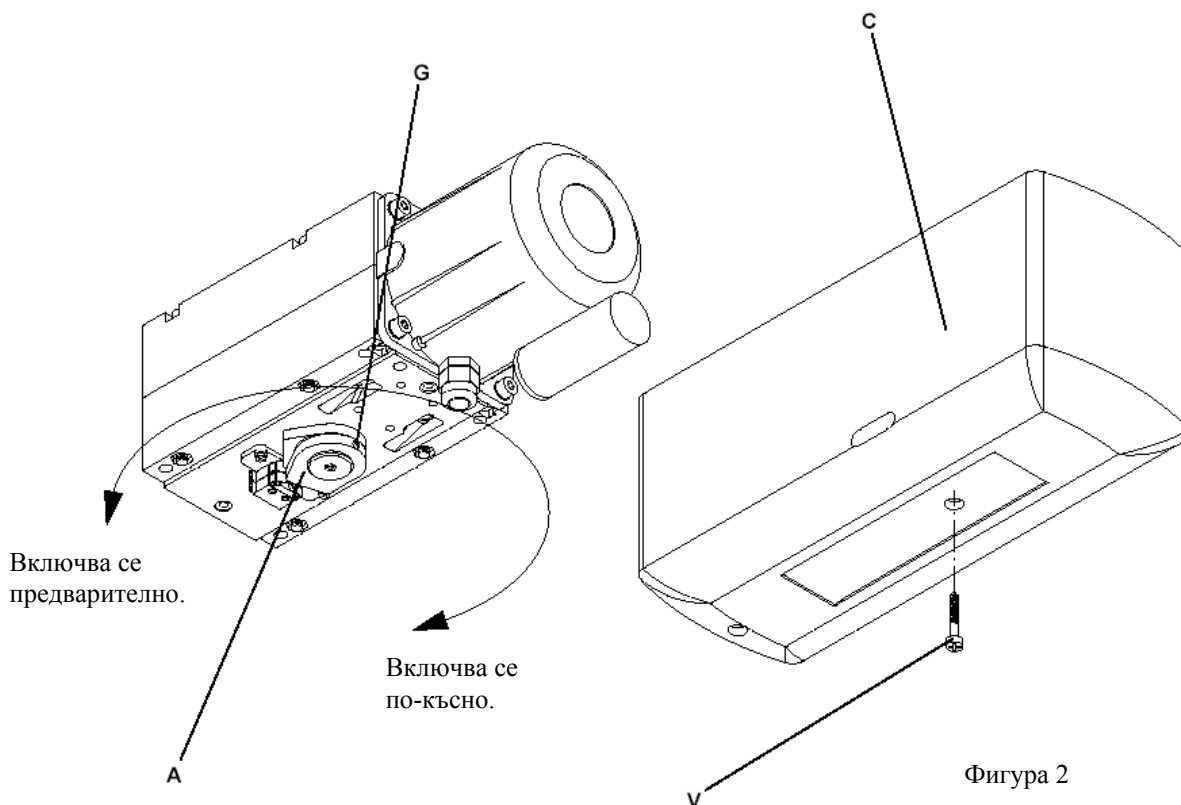
Fig.1

Настройка на крайните изключватели (фиг.2)

VN.45E е оборудван с крайни изключватели за отваряне и затваряне; но е препоръчително да използвате крайните изключватели само при отваряне.

За да настроите крайните изключватели, следвайте инструкциите:

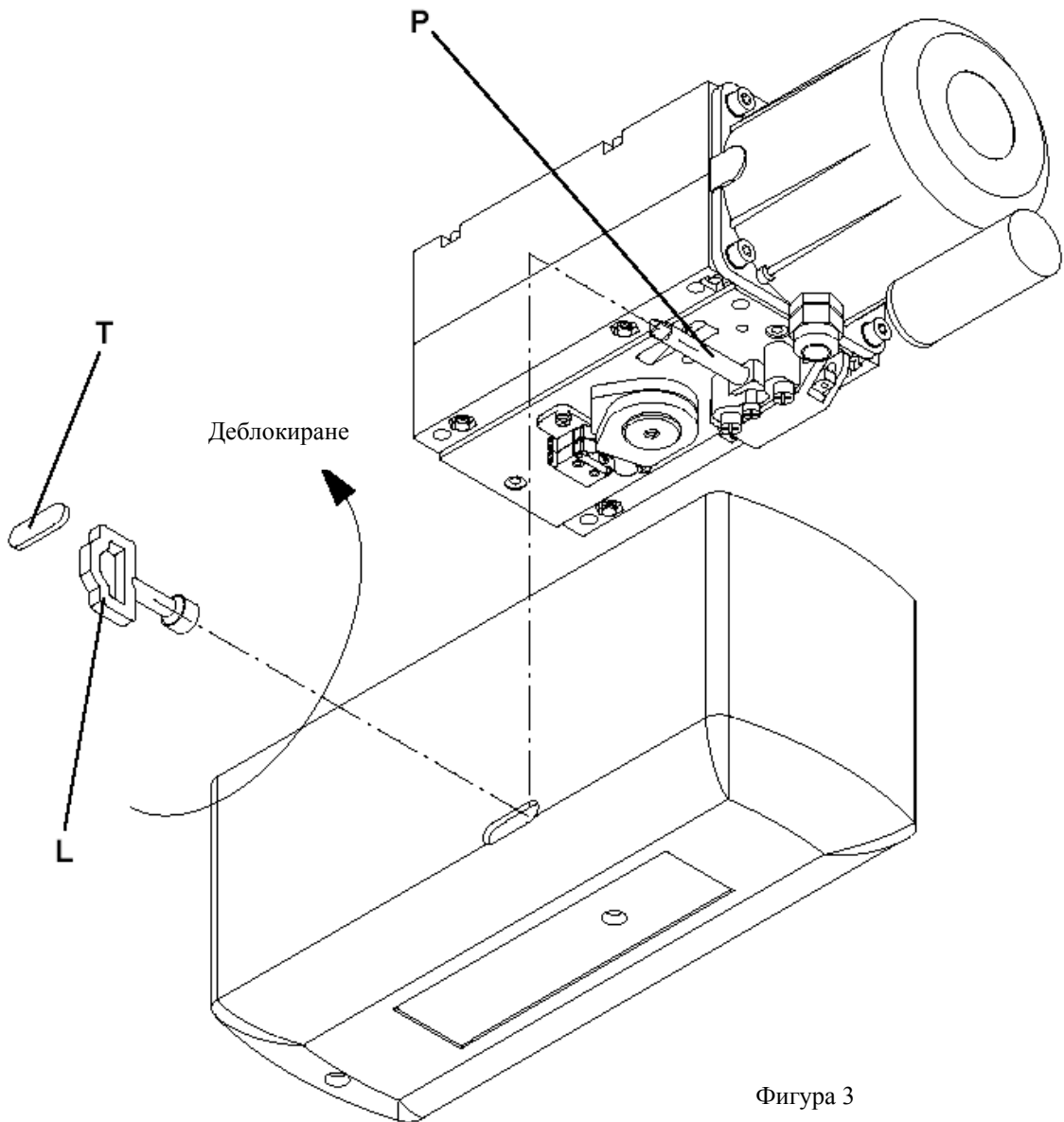
- Развийте винтове V и премахнете кутия C;
- Разхлабете винт G;
- Като въртите гърбица A, можете да настроите крайния изключвател да се включва предварително или пък по-късно (в зависимост от посоката на въртене на гърбицата), след което затегнете винт G.



Ръчни операции

При липса на електричество VN.45E предлага две възможности за ръчно управление на вратата:

- Директно освобождаване (фиг.3):
 - Махнете капаче Т от капака на мотора;
 - Вкарайте подходящия ключ L в шарнирния болт и го завъртете на 180°;
 - След ръчната операция завъртете отново ключа на 180°;
 - След като подадете захранване, с първото движение ще се възстанови нормалното движение на вратата.



Фигура 3

- Освобождане чрез жило AU.MS45 (фиг.4):
 - Вкарайте стоманения кабел С в лоста L;
 - Прокарайте кабел G, в който се намира жица K, докато достигнете до отвор F;
 - За начина на закрепване на стоманения кабел С в дръжката на вратата вижте фиг.5;
 - Завъртете дръжката, за да освободите вратата;
 - Щом завъртите отново дръжката, с първото движение ще се възстанови нормалното движение на вратата.

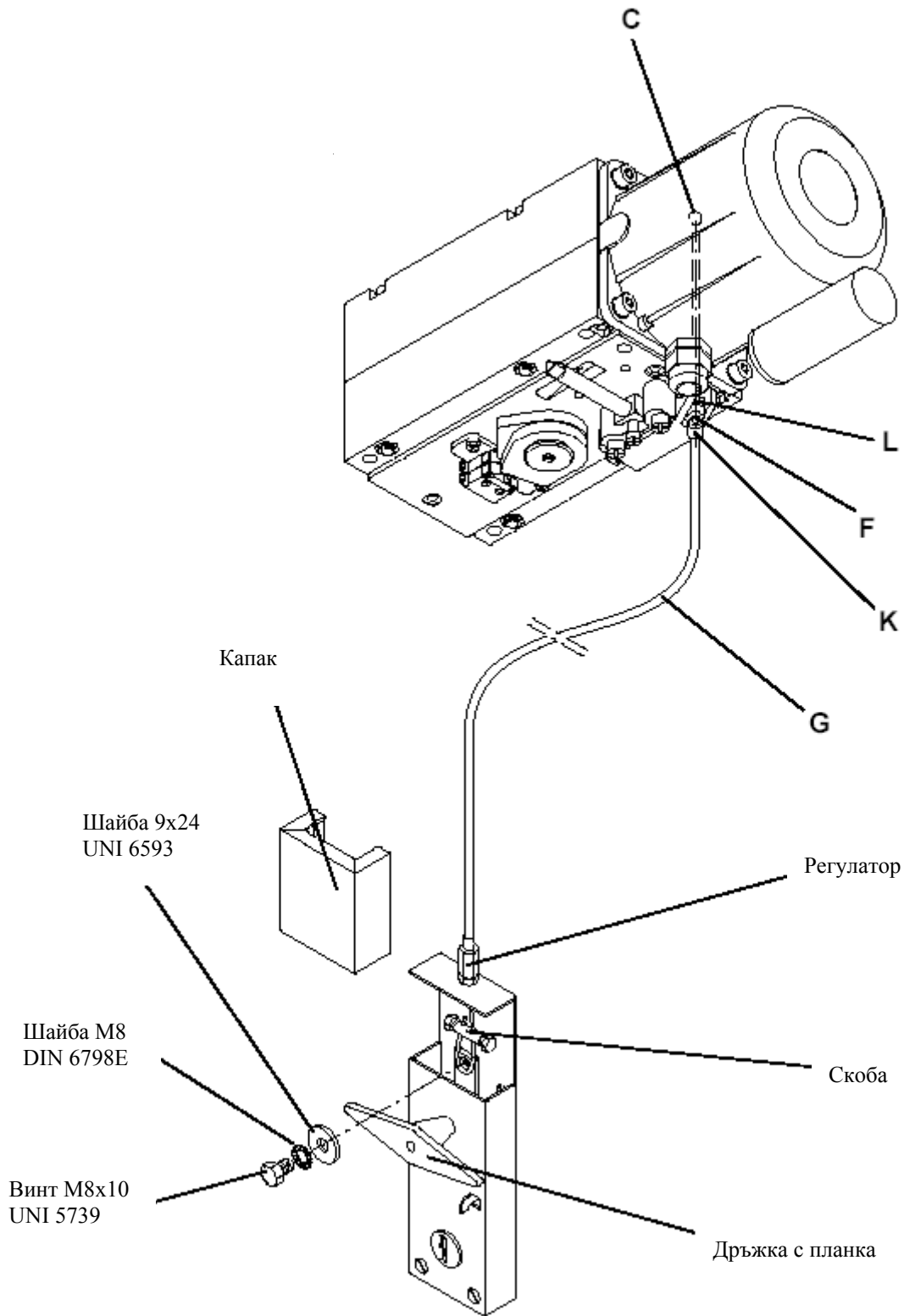


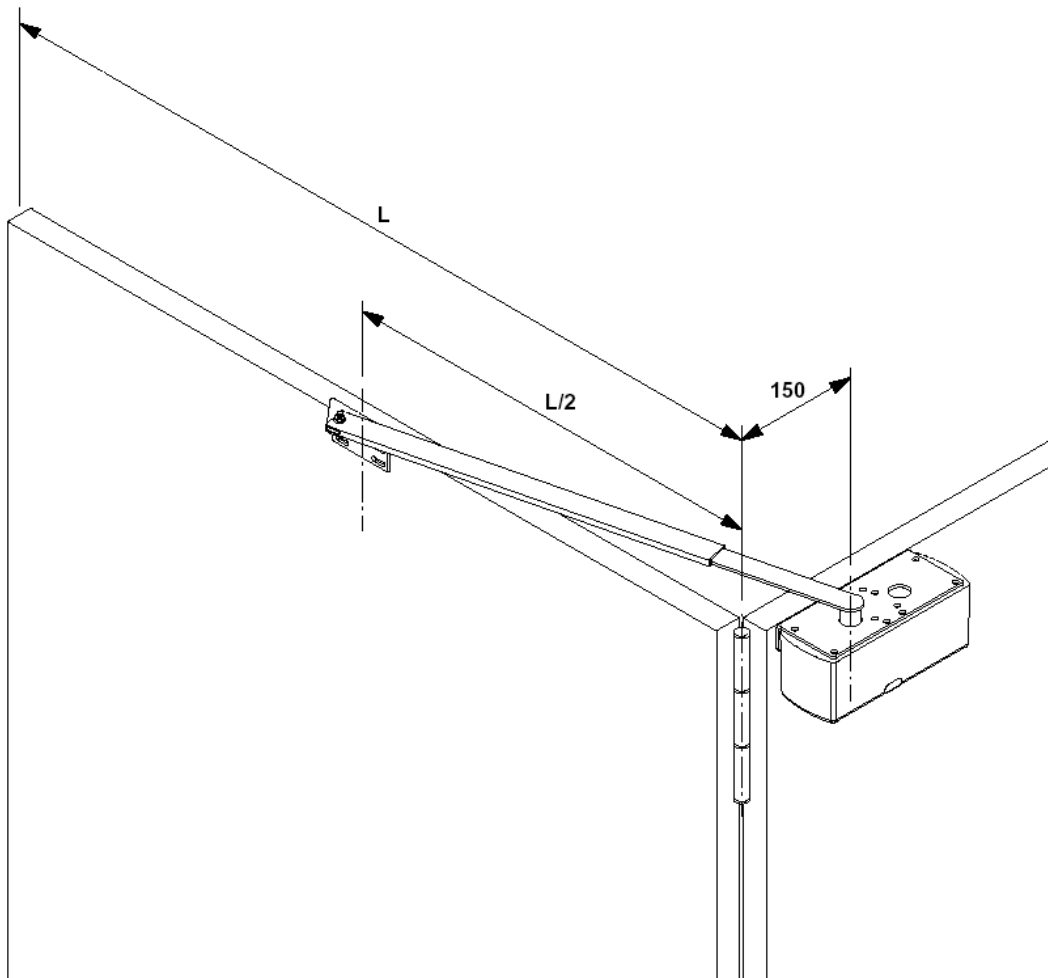
Fig.4

ВНИМАНИЕ:

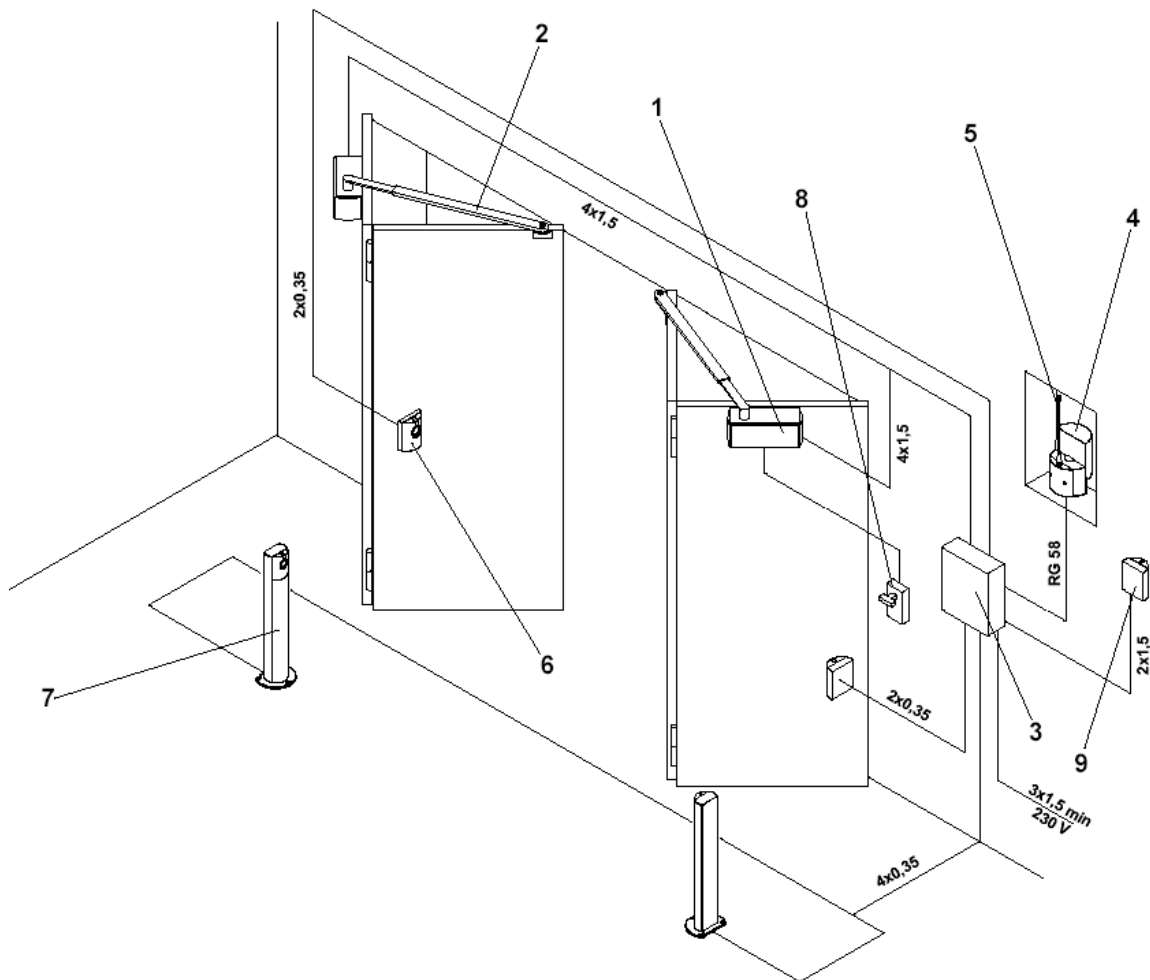
Всички продукти на Бенинка` са защитени срещу евентуални повреди със застрахователна полица, която важи само тогава, когато повредите са производствени и водят до повреда на цялата система и само при условие, че всички части са Бенинка`.

Употреба

Моторът се използва при врати тип “хармоника” с ъгъл на отваряне до 90° (фиг.5).



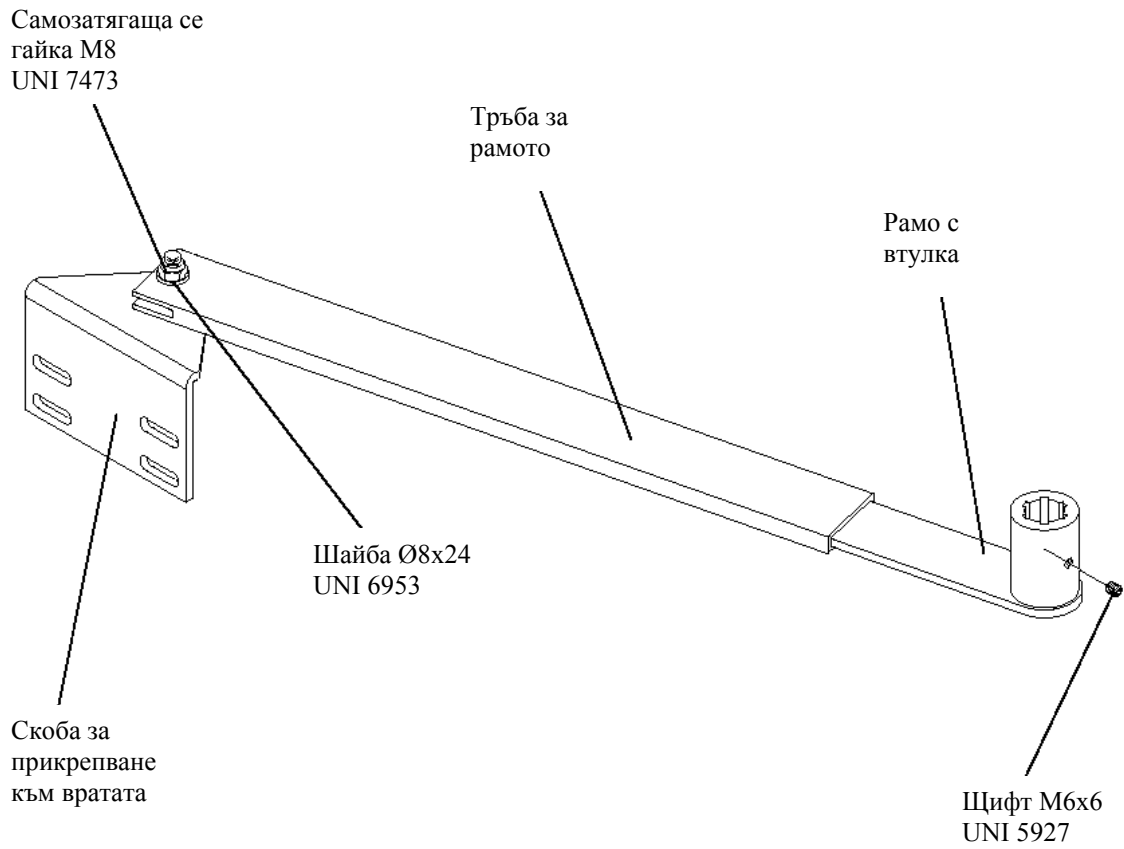
Фигура 5

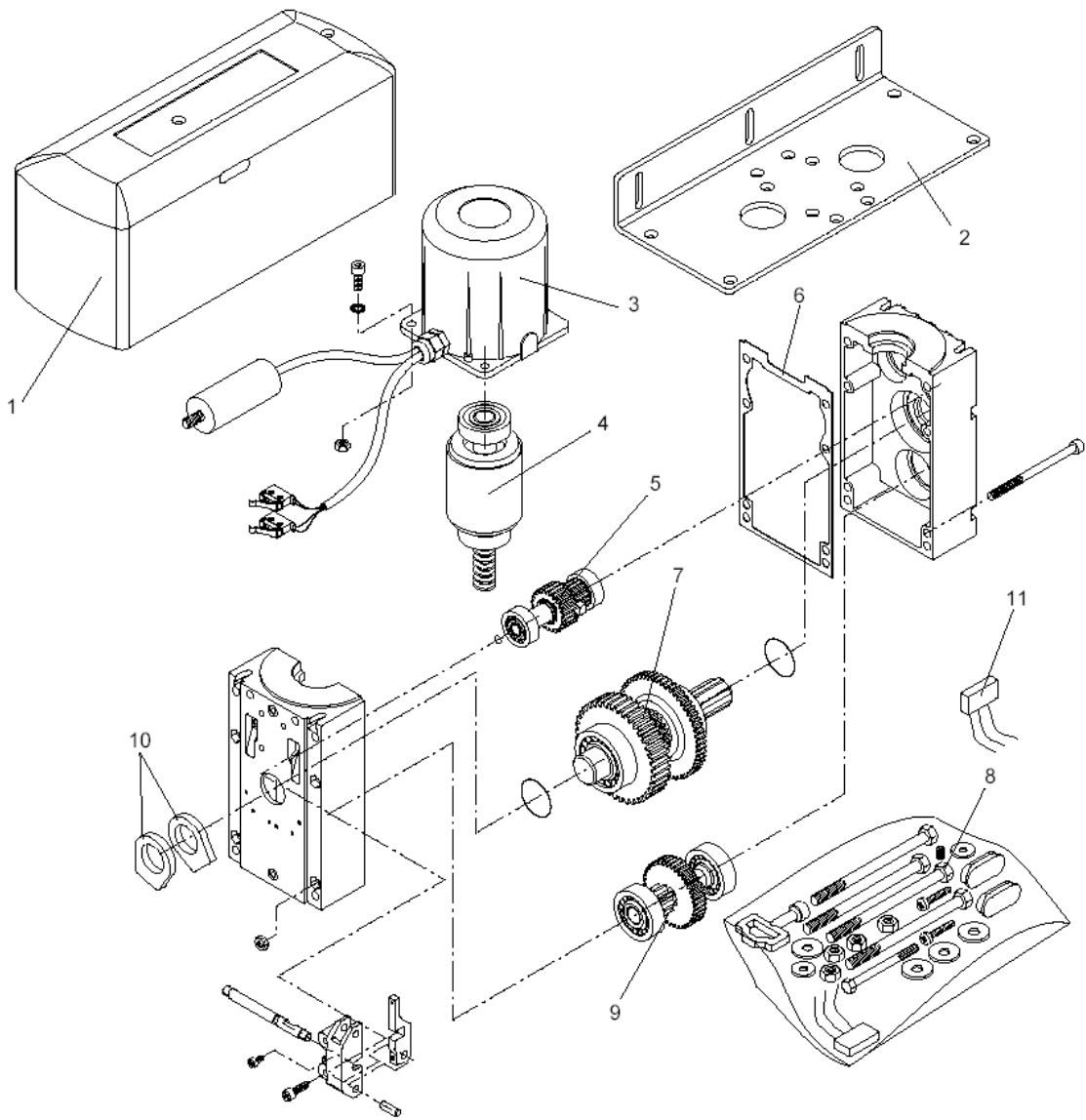


Легенда:

1. Мотор VN.45E
2. Рамо VN.D45
3. Централa SB.02
4. Лампа LAMP
5. Антена AW
6. Фотоклетки FTC
7. Фотоклетки FTC + малка колона COL05
8. Жило за ръчно освобождаване DU.MS45
9. Селекторен ключ CH + KE

Внимание: Всички външни кабели трябва да бъдат защитени чрез изолатор (напр. Boutil Tenax), съответстващ на стандарт CEI 64-8.





№	Описание	Код
1.	Кутия	9686130
2.	Планка	9686064
3.	Кутия на мотора	9686133
4.	Вал с ротор	9686168
5.	Вал	9686170
6.	Уплътнител	9686169
7.	Вал	9686132
8.	Блистер	9686187
9.	Вал	9686011
10.	Гърбица за крайните изключватели	9686182
11.	Филтър	9686400